

動力學分數、PR 值及人數分佈之分析表及圖

表 4.1 動力學分數、PR 值級距，該級距最高分及最低分、級距人數及累計人數分析表

考試科目	PR 值級距	該級距最高分	該級距最低分	級距人數	累計人數
動力學	$95 \leq X < 100$	43	34	6	6
	$90 \leq X < 95$	32	31	6	12
	$85 \leq X < 90$	30	29	7	19
	$80 \leq X < 85$	28	27	4	23
	$75 \leq X < 80$	26	25	7	30
	$70 \leq X < 75$	24	24	5	35
	$65 \leq X < 70$	23	23	8	43
	$60 \leq X < 65$	22	22	4	47
	$55 \leq X < 60$	21	20	6	53
	$50 \leq X < 55$	19	19	4	57
	$45 \leq X < 50$	18	16	10	67
	$40 \leq X < 45$	15	15	3	70
	$35 \leq X < 40$	13	13	4	74
	$30 \leq X < 35$	12	11	6	80
	$25 \leq X < 30$	10	8	9	89
	$20 \leq X < 25$	7	6	8	97
	$10 \leq X < 15$	5	3	6	103
$5 \leq X < 10$	2	0	12	115	

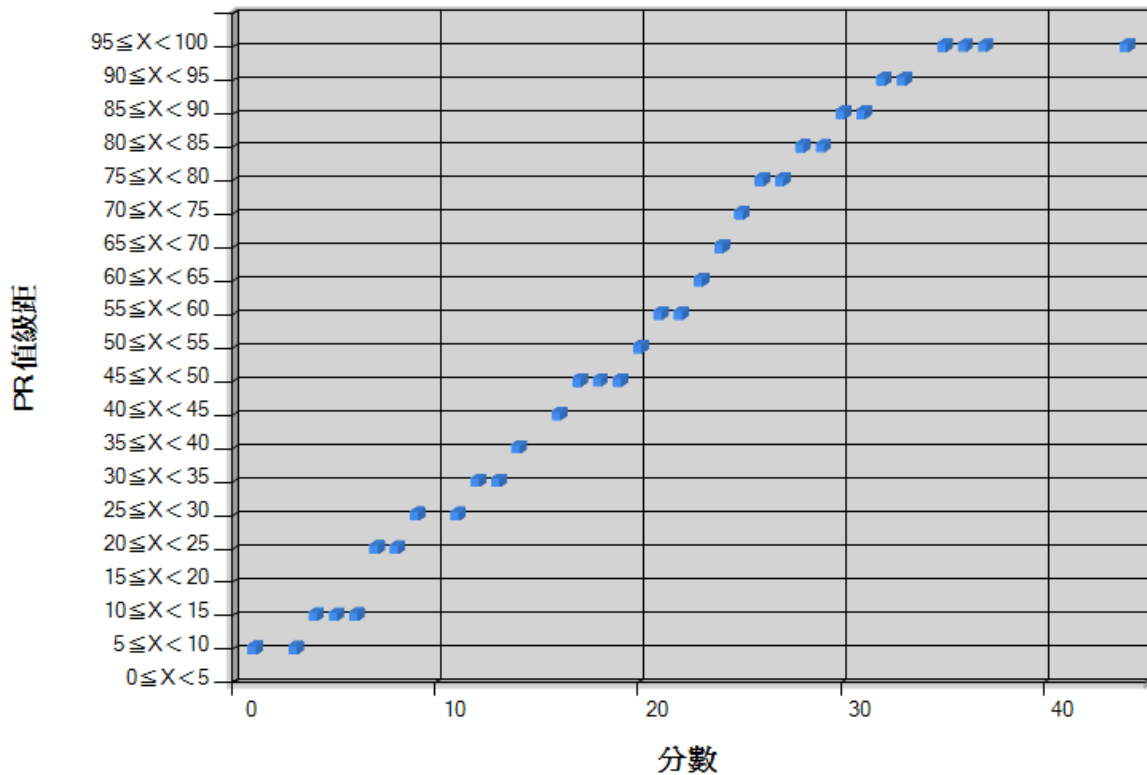


圖 4.1 動力學分數、PR 值級距，該級距最高分及最低分分佈圖

附註：

1. 同分者以最高之排名計算 PR 值。
2. 所有科目均缺考者，不列入 PR 值計算，其成績及 PR 值均以 0 表示之。

動力學分數、PR 值及人數分佈之分析表及圖

表 4.2 動力學分數之分數級距，該級距最高分及最低分、級距人數及累計人數之分析表

考試科目	分數級距	該級距最高分	該級距最低分	級距人數	累計人數
動力學	$40 \leq X < 45$	43	43	2	2
	$35 \leq X < 40$	36	35	2	4
	$30 \leq X < 35$	34	30	12	16
	$25 \leq X < 30$	29	25	14	30
	$20 \leq X < 25$	24	20	23	53
	$15 \leq X < 20$	19	15	17	70
	$10 \leq X < 15$	13	10	14	84
	$5 \leq X < 10$	8	5	16	100
	$0 \leq X < 5$	4	0	15	115

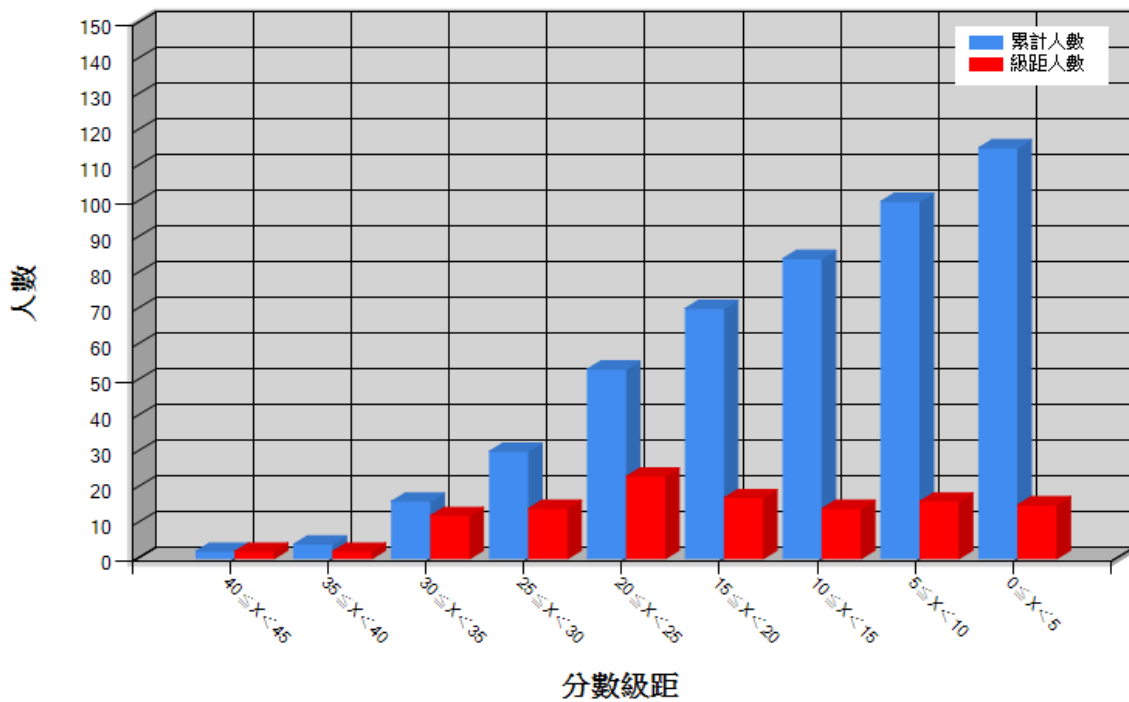


圖 4.2 動力學分數之各分數級距，該級距之人數及累計人數之分佈圖

附註：

1. 同分者以最高之排名計算 PR 值。
2. 所有科目均缺考者，不列入 PR 值計算，其成績及 PR 值均以 0 表示之。