

工程力學(含靜力學、材料力學)分數、PR 值及人數分佈之分析表及圖

表 3.1 工程力學(含靜力學、材料力學)分數、PR 值級距，該級距最高分及最低分、級距人數及累計人數分析表

考試科目	PR 值級距	該級距最高分	該級距最低分	級距人數	累計人數
工程力學 (含靜力 學、材料 力學)	$95 \leq X < 100$	96	81	5	5
	$90 \leq X < 95$	77	66	6	11
	$85 \leq X < 90$	64	59	6	17
	$80 \leq X < 85$	58	57	7	24
	$75 \leq X < 80$	56	54	4	28
	$70 \leq X < 75$	53	50	6	34
	$65 \leq X < 70$	49	47	8	42
	$60 \leq X < 65$	46	46	4	46
	$55 \leq X < 60$	45	42	9	55
	$50 \leq X < 55$	41	41	3	58
	$45 \leq X < 50$	40	38	5	63
	$40 \leq X < 45$	37	35	6	69
	$35 \leq X < 40$	34	34	6	75
	$30 \leq X < 35$	33	31	6	81
	$25 \leq X < 30$	30	30	6	87
	$20 \leq X < 25$	29	28	5	92
	$15 \leq X < 20$	27	25	6	98
	$10 \leq X < 15$	24	20	6	104
$5 \leq X < 10$	17	12	6	110	
$0 \leq X < 5$	8	0	5	115	

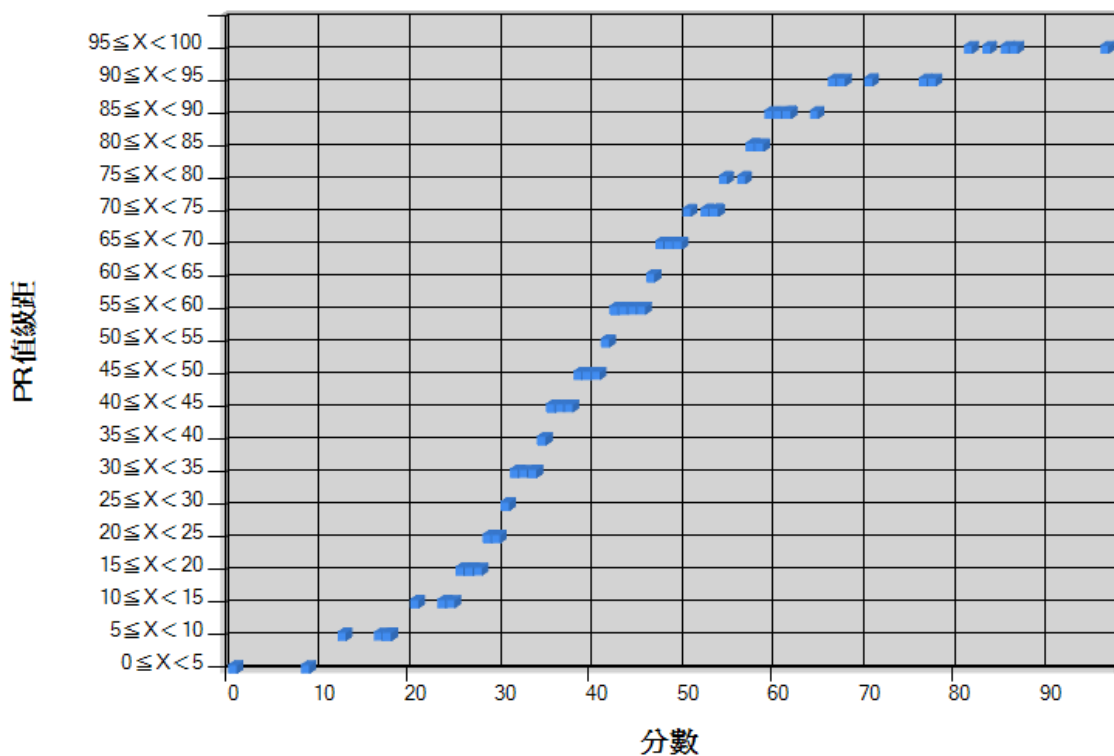


圖 3.1 工程力學(含靜力學、材料力學)分數、PR 值級距，該級距最高分及最低分分佈圖

附註：

1. 同分者以最高之排名計算 PR 值。
2. 所有科目均缺考者，不列入 PR 值計算，其成績及 PR 值均以 0 表示之。

工程力學(含靜力學、材料力學)分數、PR 值及人數分佈之分析表及圖

表 3.2 工程力學(含靜力學、材料力學)分數之分數級距，該級距最高分及最低分、級距人數及累計人數之分析表

考試科目	分數級距	該級距最高分	該級距最低分	級距人數	累計人數
工程力學 (含靜力 學、材料 力學)	$95 \leq X < 100$	96	96	1	1
	$85 \leq X < 90$	86	85	2	3
	$80 \leq X < 85$	83	81	2	5
	$75 \leq X < 80$	77	76	2	7
	$70 \leq X < 75$	70	70	2	9
	$65 \leq X < 70$	67	66	2	11
	$60 \leq X < 65$	64	60	5	16
	$55 \leq X < 60$	59	56	10	26
	$50 \leq X < 55$	54	50	8	34
	$45 \leq X < 50$	49	45	13	47
	$40 \leq X < 45$	44	40	12	59
	$35 \leq X < 40$	39	35	10	69
	$30 \leq X < 35$	34	30	18	87
	$25 \leq X < 30$	29	25	11	98
	$20 \leq X < 25$	24	20	6	104
	$15 \leq X < 20$	17	16	4	108
	$10 \leq X < 15$	12	12	2	110
$5 \leq X < 10$	8	8	2	112	
$0 \leq X < 5$	0	0	3	115	

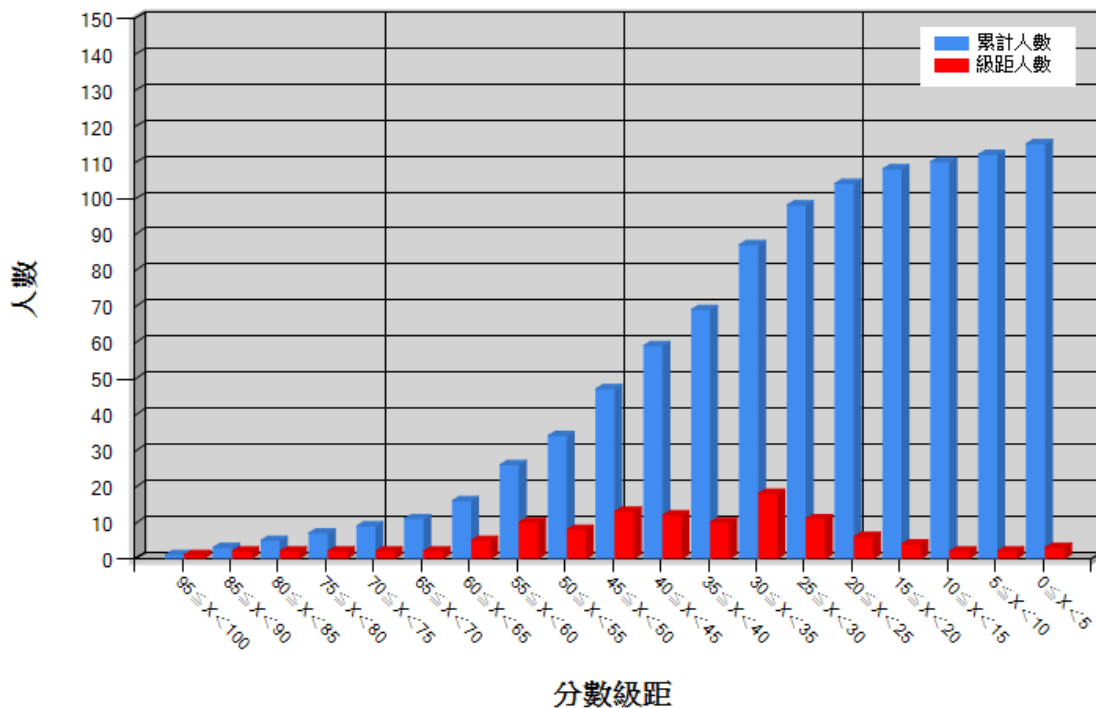


圖 3.2 工程力學(含靜力學、材料力學)分數之各分數級距，該級距之人數及累計人數之分佈圖

附註：

1. 同分者以最高之排名計算 PR 值。
2. 所有科目均缺考者，不列入 PR 值計算，其成績及 PR 值均以 0 表示之。