

工程數學分數、PR 值及人數分佈之分析表及圖

表 1.1 工程數學分數、PR 值級距，該級距最高分及最低分、級距人數及累計人數分析表

考試科目	PR 值級距	該級距最高分	該級距最低分	級距人數	累計人數
工程數學	$95 \leq X < 100$	71	51	5	5
	$90 \leq X < 95$	45	35	6	11
	$85 \leq X < 90$	33	31	7	18
	$80 \leq X < 85$	30	28	8	26
	$75 \leq X < 80$	27	26	3	29
	$70 \leq X < 75$	25	22	7	36
	$65 \leq X < 70$	20	20	7	43
	$60 \leq X < 65$	19	18	5	48
	$55 \leq X < 60$	17	16	4	52
	$50 \leq X < 55$	15	14	5	57
	$45 \leq X < 50$	13	11	7	64
	$40 \leq X < 45$	10	9	6	70
	$35 \leq X < 40$	8	6	6	76
	$30 \leq X < 35$	5	5	5	81
	$25 \leq X < 30$	4	4	6	87
	$20 \leq X < 25$	3	2	7	94
$15 \leq X < 20$	0	0	21	115	

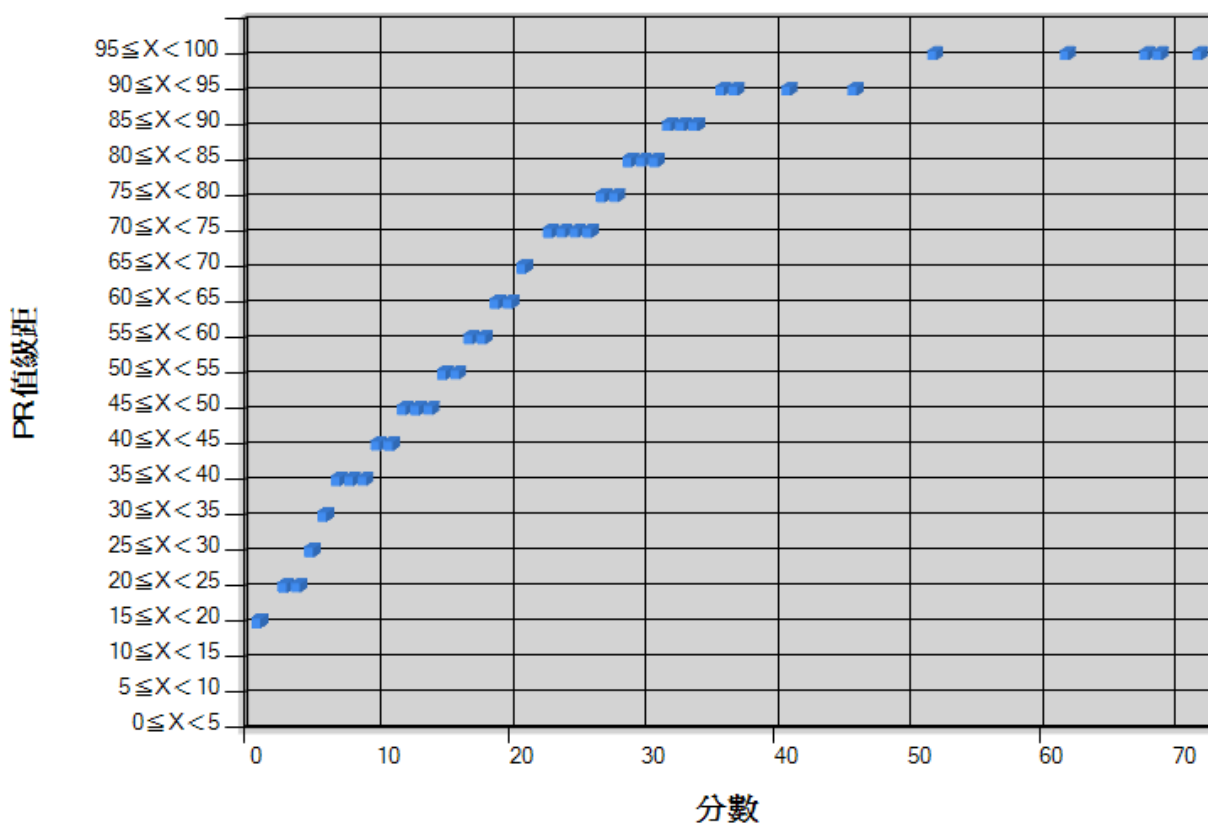


圖 1.1 工程數學分數、PR 值級距，該級距最高分及最低分分佈圖

附註：

1. 同分者以最高之排名計算 PR 值。
2. 所有科目均缺考者，不列入 PR 值計算，其成績及 PR 值均以 0 表示之。

工程數學分數、PR 值及人數分佈之分析表及圖

表 1.2 工程數學分數之分數級距，該級距最高分及最低分、級距人數及累計人數之分析表

考試科目	分數級距	該級距最高分	該級距最低分	級距人數	累計人數
工程數學	$70 \leq X < 75$	71	71	1	1
	$65 \leq X < 70$	68	67	2	3
	$60 \leq X < 65$	61	61	1	4
	$50 \leq X < 55$	51	51	1	5
	$45 \leq X < 50$	45	45	2	7
	$40 \leq X < 45$	40	40	1	8
	$35 \leq X < 40$	36	35	3	11
	$30 \leq X < 35$	33	30	10	21
	$25 \leq X < 30$	29	25	10	31
	$20 \leq X < 25$	24	20	12	43
	$15 \leq X < 20$	19	15	10	53
	$10 \leq X < 15$	14	10	15	68
	$5 \leq X < 10$	9	5	13	81
	$0 \leq X < 5$	4	0	34	115

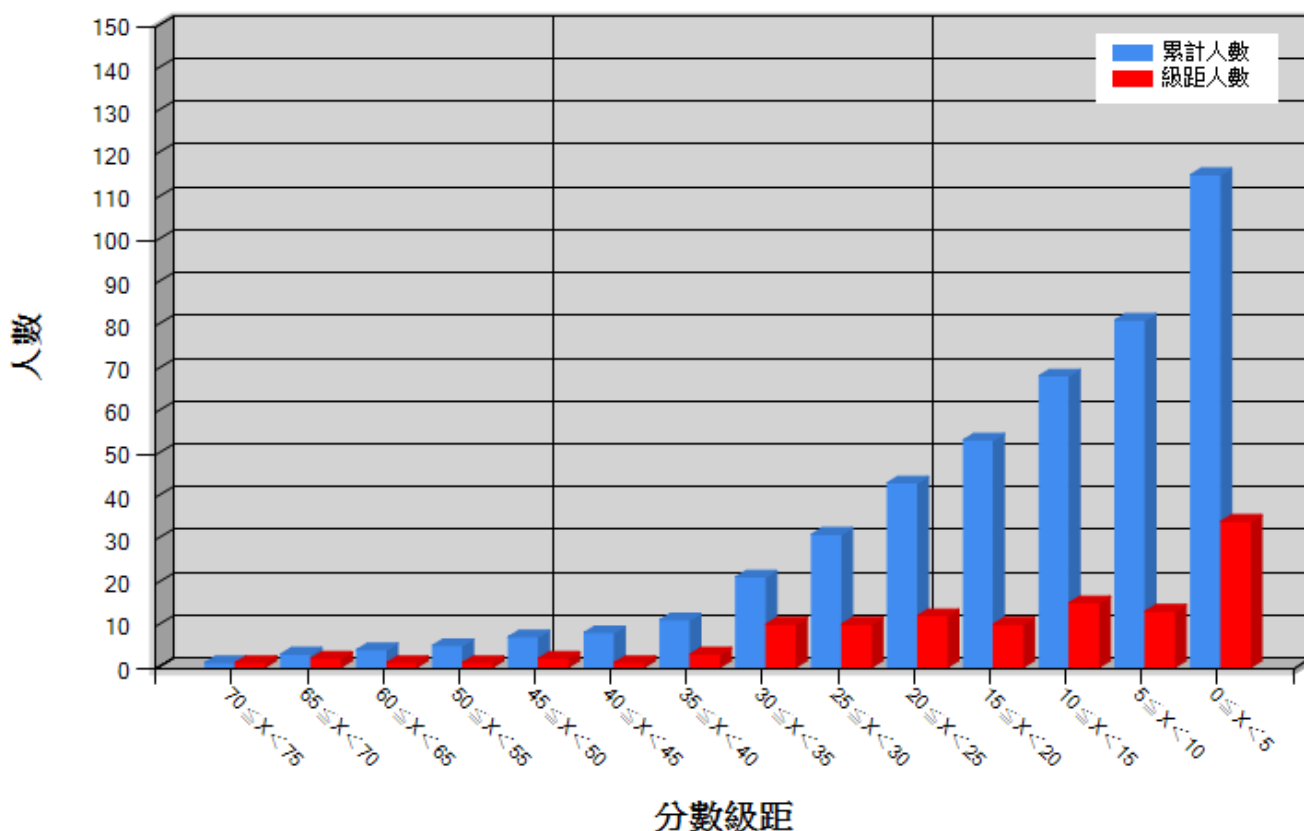


圖 1.2 工程數學分數之各分數級距，該級距之人數及累計人數之分佈圖

附註：

1. 同分者以最高之排名計算 PR 值。
2. 所有科目均缺考者，不列入 PR 值計算，其成績及 PR 值均以 0 表示之。