

機械製造(含工程材料)分數、PR 值及人數分佈之分析表及圖

表 6.1 機械製造(含工程材料)分數、PR 值級距，該級距最高分及最低分、級距人數及累計人數分析表

考試科目	PR 值級距	該級距最高分	該級距最低分	級距人數	累計人數
機械製造(含 工程材料)	$95 \leq X < 100$	72	58	5	5
	$90 \leq X < 95$	56	52	7	12
	$85 \leq X < 90$	51	50	6	18
	$80 \leq X < 85$	49	48	7	25
	$75 \leq X < 80$	47	46	6	31
	$70 \leq X < 75$	45	44	3	34
	$65 \leq X < 70$	43	42	13	47
	$55 \leq X < 60$	41	41	4	51
	$50 \leq X < 55$	40	38	9	60
	$45 \leq X < 50$	37	36	6	66
	$40 \leq X < 45$	34	34	6	72
	$35 \leq X < 40$	32	32	5	77
	$30 \leq X < 35$	31	30	5	82
	$25 \leq X < 30$	29	28	8	90
	$20 \leq X < 25$	27	27	3	93
	$15 \leq X < 20$	26	24	5	98
$10 \leq X < 15$	23	14	5	103	
$5 \leq X < 10$	13	0	12	115	

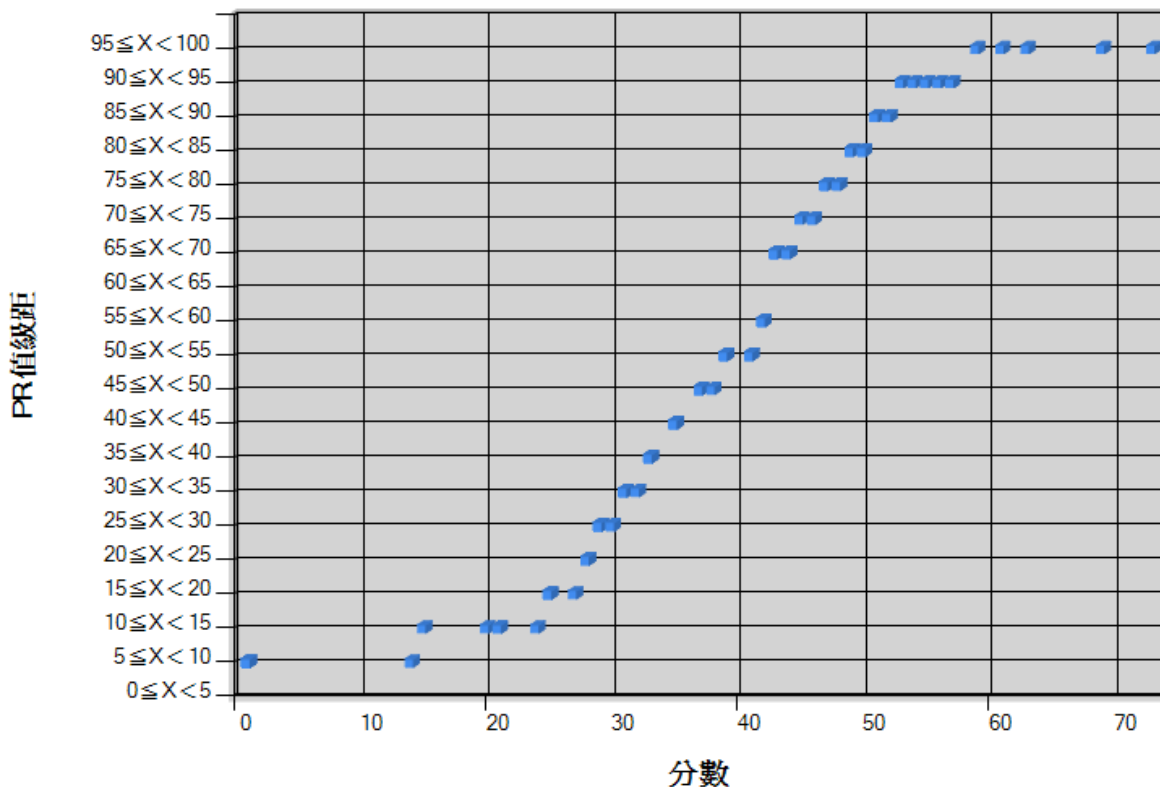


圖 6.1 機械製造(含工程材料)分數、PR 值級距，該級距最高分及最低分分佈圖

附註：

1. 同分者以最高之排名計算 PR 值。
2. 所有科目均缺考者，不列入 PR 值計算，其成績及 PR 值均以 0 表示之。

機械製造(含工程材料)分數、PR 值及人數分佈之分析表及圖

表 6.2 機械製造(含工程材料)分數之分數級距，該級距最高分及最低分、級距人數及累計人數之分析表

考試科目	分數級距	該級距最高分	該級距最低分	級距人數	累計人數
機械製造(含 工程材料)	$70 \leq X < 75$	72	72	1	1
	$65 \leq X < 70$	68	68	1	2
	$60 \leq X < 65$	62	60	2	4
	$55 \leq X < 60$	58	55	4	8
	$50 \leq X < 55$	54	50	10	18
	$45 \leq X < 50$	49	45	15	33
	$40 \leq X < 45$	44	40	22	55
	$35 \leq X < 40$	38	36	11	66
	$30 \leq X < 35$	34	30	16	82
	$25 \leq X < 30$	29	26	12	94
	$20 \leq X < 25$	24	20	7	101
	$15 \leq X < 20$	19	19	1	102
	$10 \leq X < 15$	14	13	2	104
	$0 \leq X < 5$	0	0	11	115

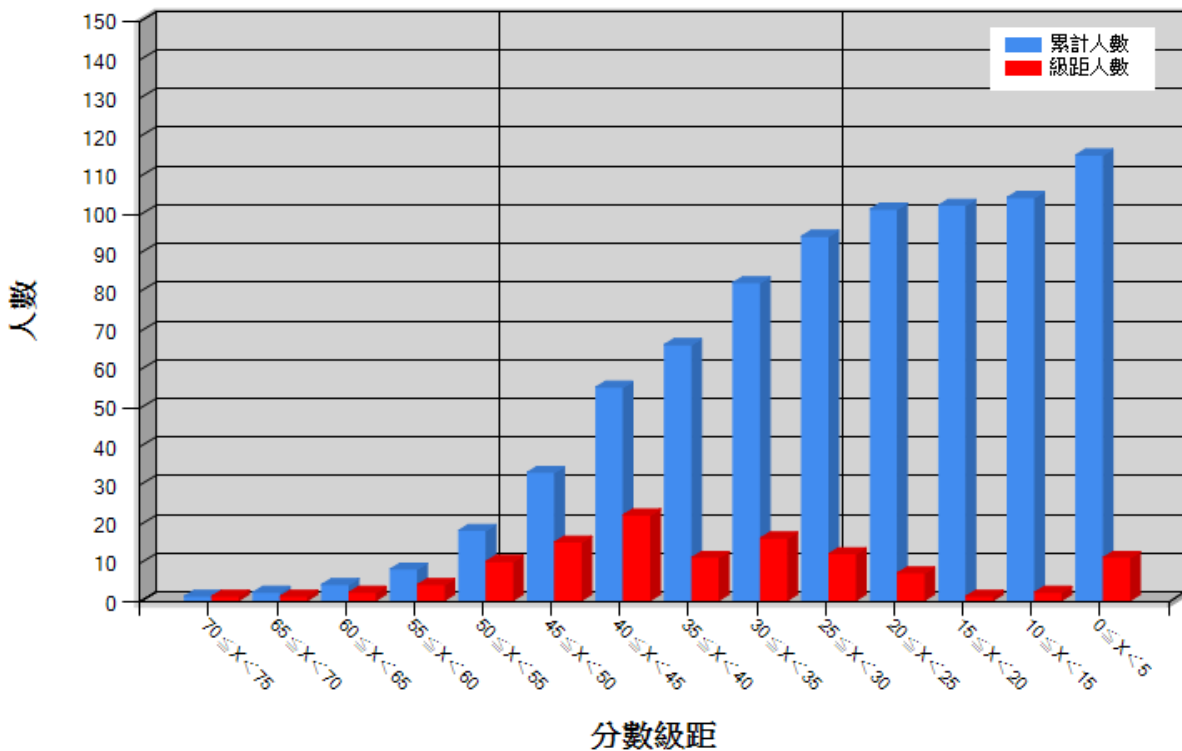


圖 6.2 機械製造(含工程材料)分數之各分數級距，該級距之人數及累計人數之分佈圖

附註：

1. 同分者以最高之排名計算 PR 值。
2. 所有科目均缺考者，不列入 PR 值計算，其成績及 PR 值均以 0 表示之。