

機械設計與機動學分數、PR 值及人數分佈之分析表及圖

表 5.1 機械設計與機動學分數、PR 值級距，該級距最高分及最低分、級距人數及累計人數分析表

考試科目	PR 值級距	該級距最高分	該級距最低分	級距人數	累計人數
機械設計 與機動學	$95 \leq X < 100$	100	88	5	5
	$90 \leq X < 95$	86	81	6	11
	$85 \leq X < 90$	76	74	6	17
	$80 \leq X < 85$	72	70	7	24
	$75 \leq X < 80$	69	69	5	29
	$70 \leq X < 75$	68	67	6	35
	$65 \leq X < 70$	66	63	6	41
	$60 \leq X < 65$	62	61	5	46
	$55 \leq X < 60$	60	58	5	51
	$50 \leq X < 55$	57	56	7	58
	$45 \leq X < 50$	55	52	5	63
	$40 \leq X < 45$	51	46	7	70
	$35 \leq X < 40$	45	44	8	78
	$30 \leq X < 35$	43	43	2	80
	$25 \leq X < 30$	42	40	7	87
	$20 \leq X < 25$	39	37	5	92
	$15 \leq X < 20$	36	33	6	98
$10 \leq X < 15$	30	22	5	103	
$5 \leq X < 10$	20	0	12	115	

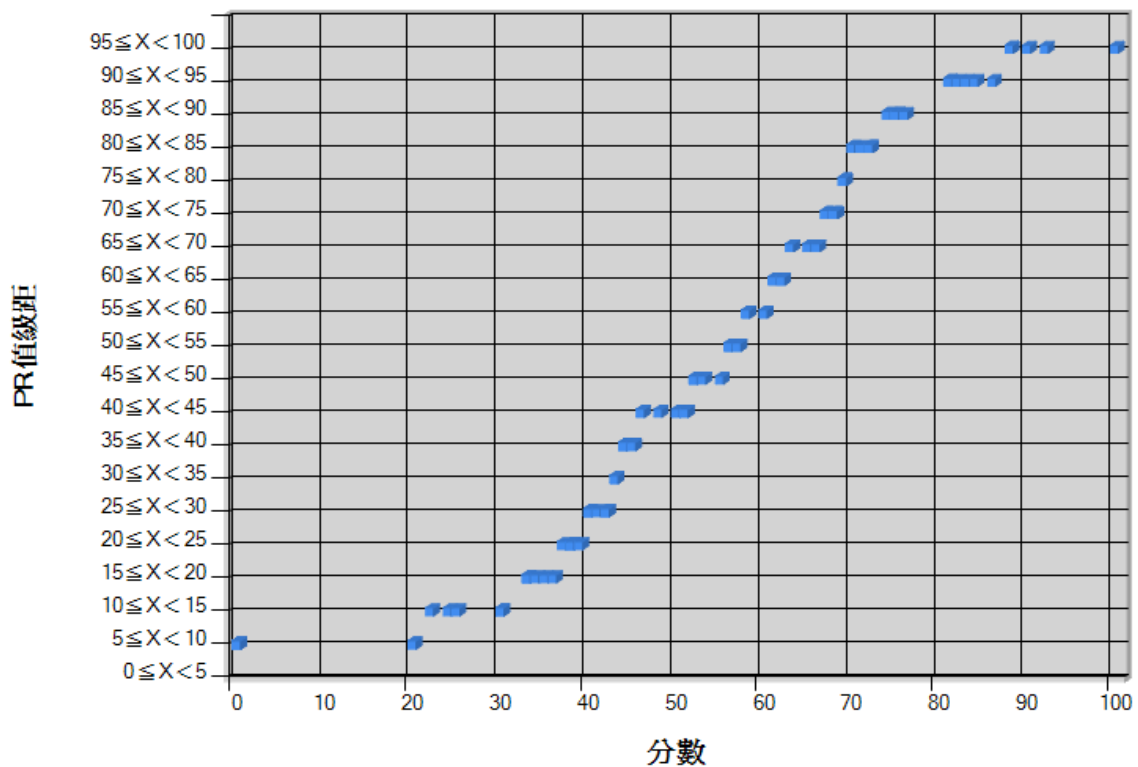


圖 5.1 機械設計與機動學分數、PR 值級距，該級距最高分及最低分分佈圖

附註：

1. 同分者以最高之排名計算 PR 值。
2. 所有科目均缺考者，不列入 PR 值計算，其成績及 PR 值均以 0 表示之。

機械設計與機動學分數、PR 值及人數分佈之分析表及圖

表 5.2 機械設計與機動學分數之分數級距，該級距最高分及最低分、級距人數及累計人數之分析表

考試科目	分數級距	該級距最高分	該級距最低分	級距人數	累計人數
機械設計 與機動學	$X=100$	100	100	1	1
	$90 \leq X < 95$	92	90	2	3
	$85 \leq X < 90$	88	86	3	6
	$80 \leq X < 85$	84	81	5	11
	$75 \leq X < 80$	76	75	4	15
	$70 \leq X < 75$	74	70	9	24
	$65 \leq X < 70$	69	65	15	39
	$60 \leq X < 65$	63	60	9	48
	$55 \leq X < 60$	58	55	11	59
	$50 \leq X < 55$	53	50	8	67
	$45 \leq X < 50$	48	45	6	73
	$40 \leq X < 45$	44	40	14	87
	$35 \leq X < 40$	39	35	7	94
	$30 \leq X < 35$	34	30	6	100
	$25 \leq X < 30$	25	25	1	101
	$20 \leq X < 25$	24	20	4	105
$0 \leq X < 5$	0	0	10	115	

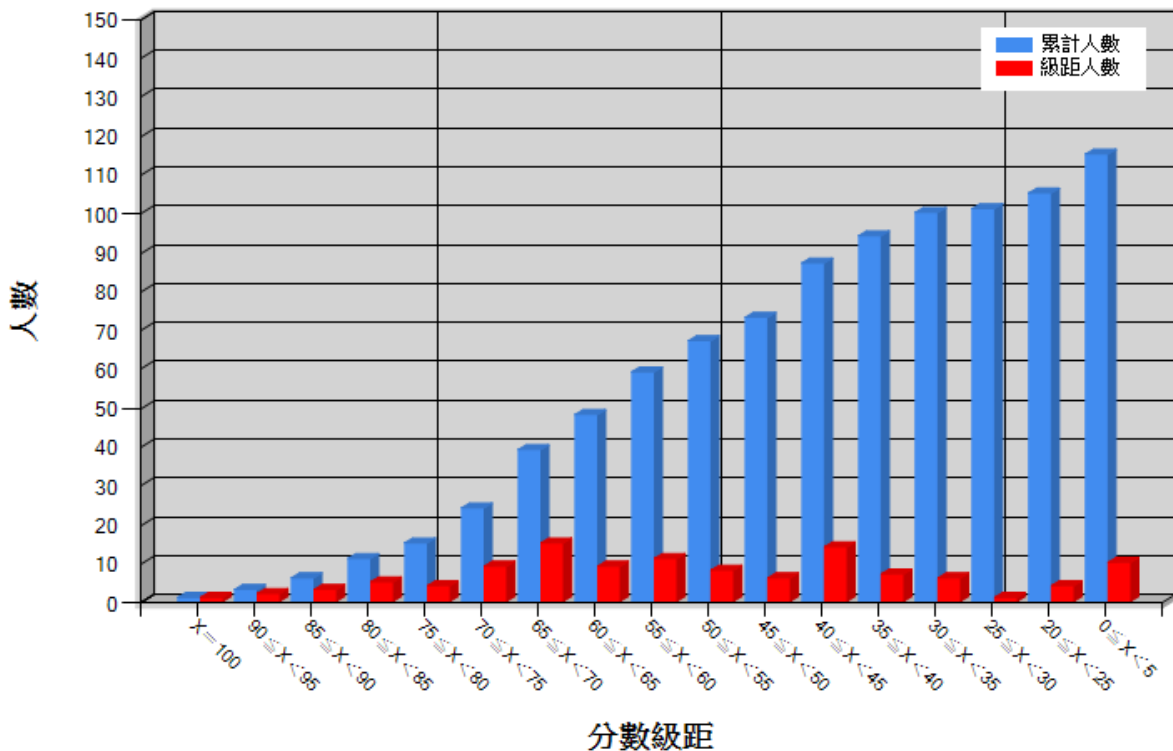


圖 5.2 機械設計與機動學分數之各分數級距，該級距之人數及累計人數之分佈圖

附註：

1. 同分者以最高之排名計算 PR 值。
2. 所有科目均缺考者，不列入 PR 值計算，其成績及 PR 值均以 0 表示之。