

流體力學分數、PR 值及人數分佈之分析表及圖

表 9.1 流體力學分數、PR 值級距，該級距最高分及最低分、級距人數及累計人數分析表

考試科目	PR 值級距	該級距最高分	該級距最低分	級距人數	累計人數
流體力學	$95 \leq X < 100$	81	78	6	6
	$90 \leq X < 95$	75	73	6	12
	$85 \leq X < 90$	71	66	5	17
	$80 \leq X < 85$	65	60	6	23
	$75 \leq X < 80$	58	57	5	28
	$70 \leq X < 75$	55	53	7	35
	$65 \leq X < 70$	52	50	6	41
	$60 \leq X < 65$	48	45	7	48
	$55 \leq X < 60$	43	40	3	51
	$50 \leq X < 55$	38	35	9	60
	$45 \leq X < 50$	33	33	6	66
	$40 \leq X < 45$	30	30	4	70
	$35 \leq X < 40$	28	25	13	83
	$25 \leq X < 30$	23	20	10	93
	$15 \leq X < 20$	18	15	6	99
	$10 \leq X < 15$	10	5	4	103
	$5 \leq X < 10$	0	0	12	115

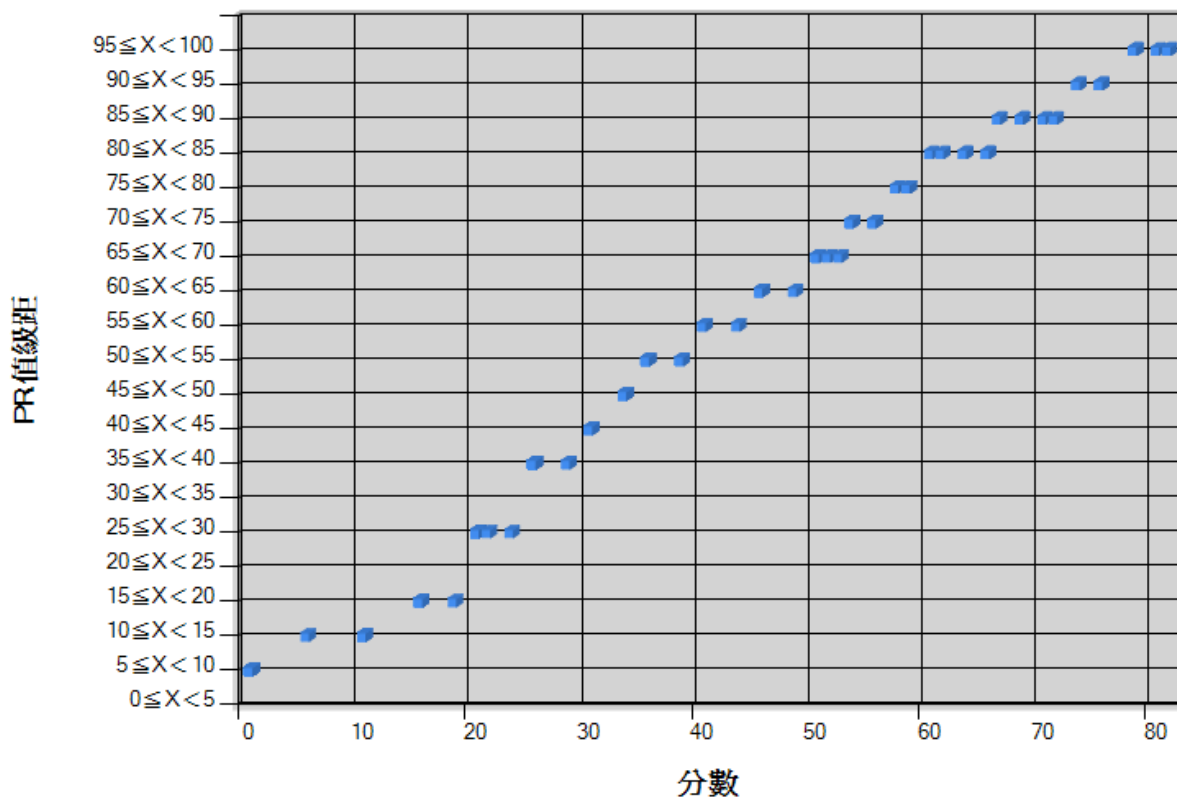


圖 9.1 流體力學分數、PR 值級距，該級距最高分及最低分分佈圖

附註：

1. 同分者以最高之排名計算 PR 值。
2. 所有科目均缺考者，不列入 PR 值計算，其成績及 PR 值均以 0 表示之。

流體力學分數、PR 值及人數分佈之分析表及圖

表 9.2 流體力學分數之分數級距，該級距最高分及最低分、級距人數及累計人數之分析表

考試科目	分數級距	該級距最高分	該級距最低分	級距人數	累計人數
流體力學	$80 \leq X < 85$	81	80	3	3
	$75 \leq X < 80$	78	75	6	9
	$70 \leq X < 75$	73	70	5	14
	$65 \leq X < 70$	68	65	5	19
	$60 \leq X < 65$	63	60	4	23
	$55 \leq X < 60$	58	55	8	31
	$50 \leq X < 55$	53	50	10	41
	$45 \leq X < 50$	48	45	7	48
	$40 \leq X < 45$	43	40	3	51
	$35 \leq X < 40$	38	35	9	60
	$30 \leq X < 35$	33	30	10	70
	$25 \leq X < 30$	28	25	13	83
	$20 \leq X < 25$	23	20	10	93
	$15 \leq X < 20$	18	15	6	99
	$10 \leq X < 15$	10	10	3	102
	$5 \leq X < 10$	5	5	1	103
$0 \leq X < 5$	0	0	12	115	

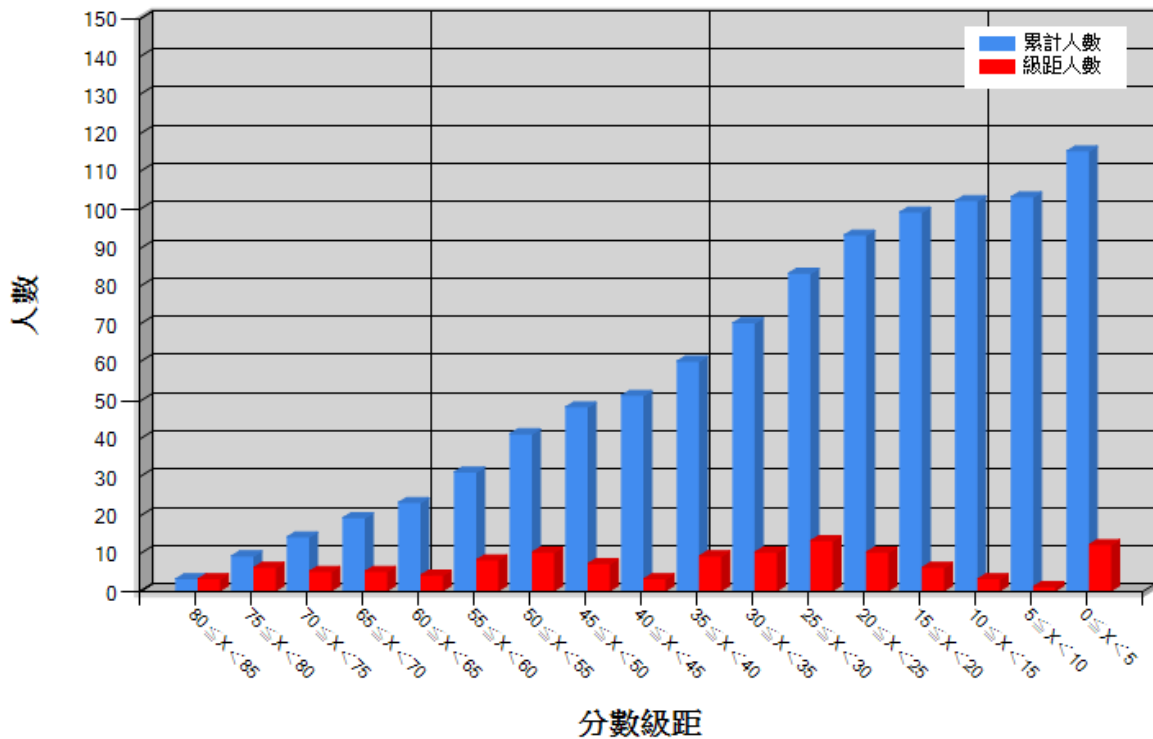


圖 9.2 流體力學分數之各分數級距，該級距之人數及累計人數之分佈圖

附註：

1. 同分者以最高之排名計算 PR 值。
2. 所有科目均缺考者，不列入 PR 值計算，其成績及 PR 值均以 0 表示之。