

熱力學(含熱傳)分數、PR 值及人數分佈之分析表及圖

表 8.1 熱力學(含熱傳)分數、PR 值級距，該級距最高分及最低分、級距人數及累計人數分析表

考試科目	PR 值級距	該級距最高分	該級距最低分	級距人數	累計人數
熱力學(含熱傳)	$95 \leq X < 100$	59	48	5	5
	$90 \leq X < 95$	46	41	6	11
	$85 \leq X < 90$	40	37	6	17
	$80 \leq X < 85$	36	34	7	24
	$75 \leq X < 80$	31	28	8	32
	$70 \leq X < 75$	27	27	2	34
	$65 \leq X < 70$	26	25	7	41
	$60 \leq X < 65$	24	23	6	47
	$55 \leq X < 60$	21	21	4	51
	$50 \leq X < 55$	20	20	8	59
	$45 \leq X < 50$	19	18	9	68
	$40 \leq X < 45$	17	17	2	70
	$35 \leq X < 40$	16	15	10	80
	$25 \leq X < 30$	13	12	13	93
	$15 \leq X < 20$	11	9	7	100
	$10 \leq X < 15$	6	3	3	103
	$5 \leq X < 10$	0	0	12	115

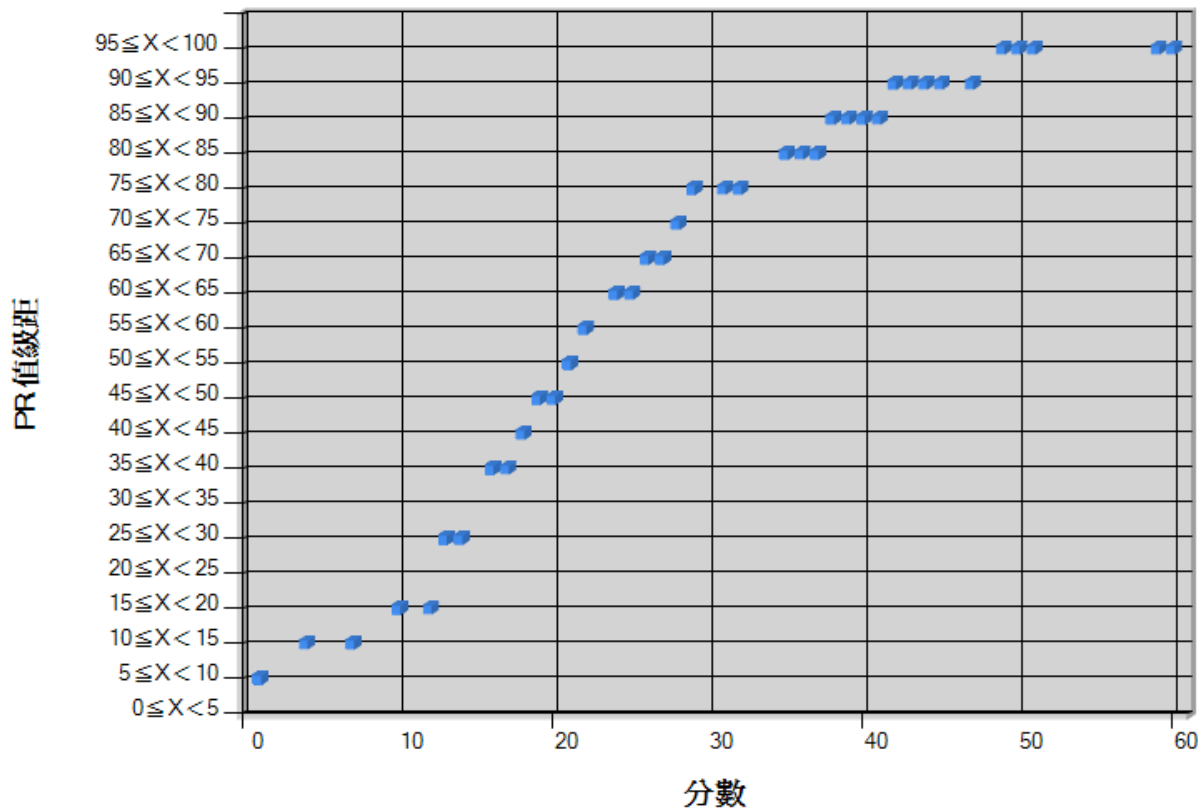


圖 8.1 熱力學(含熱傳)分數、PR 值級距，該級距最高分及最低分分佈圖

附註：

1. 同分者以最高之排名計算 PR 值。
2. 所有科目均缺考者，不列入 PR 值計算，其成績及 PR 值均以 0 表示之。

熱力學(含熱傳)分數、PR 值及人數分佈之分析表及圖

表 8.2 熱力學(含熱傳)分數之分數級距，該級距最高分及最低分、級距人數及累計人數之分析表

考試科目	分數級距	該級距最高分	該級距最低分	級距人數	累計人數
熱力學(含 熱傳)	$55 \leq X < 60$	59	58	2	2
	$50 \leq X < 55$	50	50	1	3
	$45 \leq X < 50$	49	46	3	6
	$40 \leq X < 45$	44	40	6	12
	$35 \leq X < 40$	39	35	9	21
	$30 \leq X < 35$	34	30	6	27
	$25 \leq X < 30$	28	25	14	41
	$20 \leq X < 25$	24	20	18	59
	$15 \leq X < 20$	19	15	21	80
	$10 \leq X < 15$	13	11	14	94
	$5 \leq X < 10$	9	6	8	102
	$0 \leq X < 5$	3	0	13	115

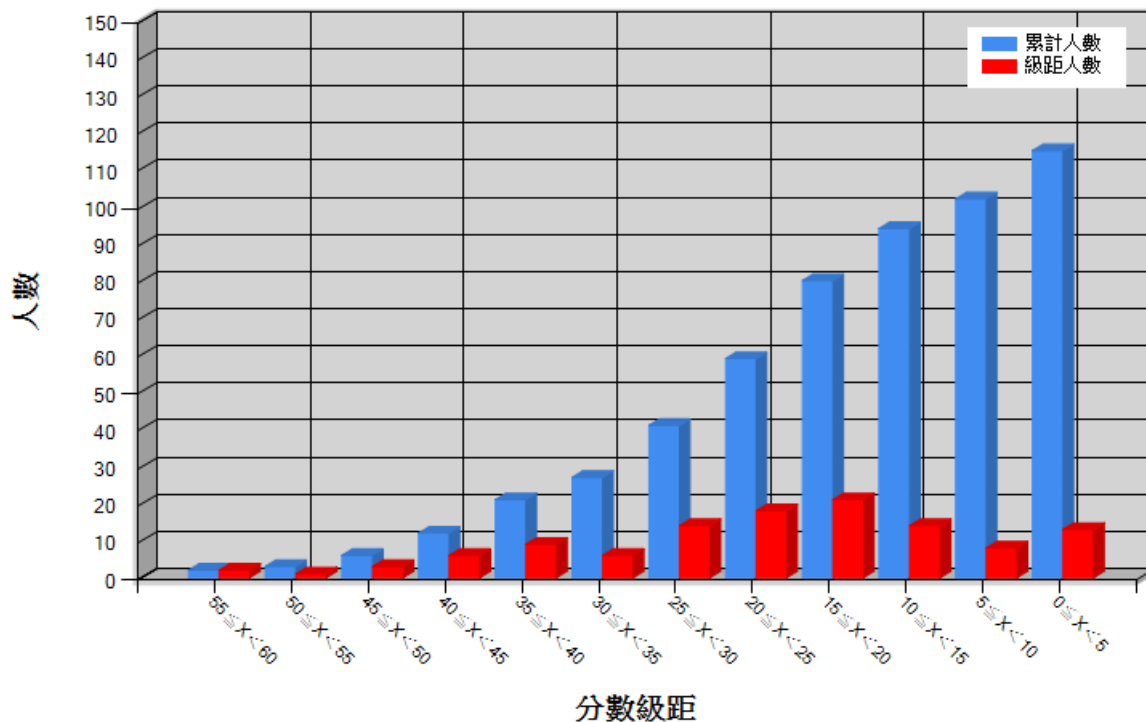


圖 8.2 熱力學(含熱傳)分數之各分數級距，該級距之人數及累計人數之分佈圖

附註：

1. 同分者以最高之排名計算 PR 值。
2. 所有科目均缺考者，不列入 PR 值計算，其成績及 PR 值均以 0 表示之。