

自動控制分數、PR 值及人數分佈之分析表及圖

表 7.1 自動控制分數、PR 值級距，該級距最高分及最低分、級距人數及累計人數分析表

考試科目	PR 值級距	該級距最高分	該級距最低分	級距人數	累計人數
自動控制	$95 \leq X < 100$	96	53	5	5
	$90 \leq X < 95$	52	48	6	11
	$85 \leq X < 90$	47	45	6	17
	$80 \leq X < 85$	42	38	7	24
	$75 \leq X < 80$	37	35	6	30
	$70 \leq X < 75$	34	34	4	34
	$65 \leq X < 70$	33	31	8	42
	$60 \leq X < 65$	30	28	5	47
	$55 \leq X < 60$	27	26	4	51
	$50 \leq X < 55$	25	23	6	57
	$45 \leq X < 50$	22	20	8	65
	$40 \leq X < 45$	19	19	4	69
	$35 \leq X < 40$	18	16	5	74
	$30 \leq X < 35$	15	14	7	81
	$25 \leq X < 30$	12	12	6	87
	$20 \leq X < 25$	11	8	12	99
	$10 \leq X < 15$	6	4	4	103
$5 \leq X < 10$	0	0	12	115	

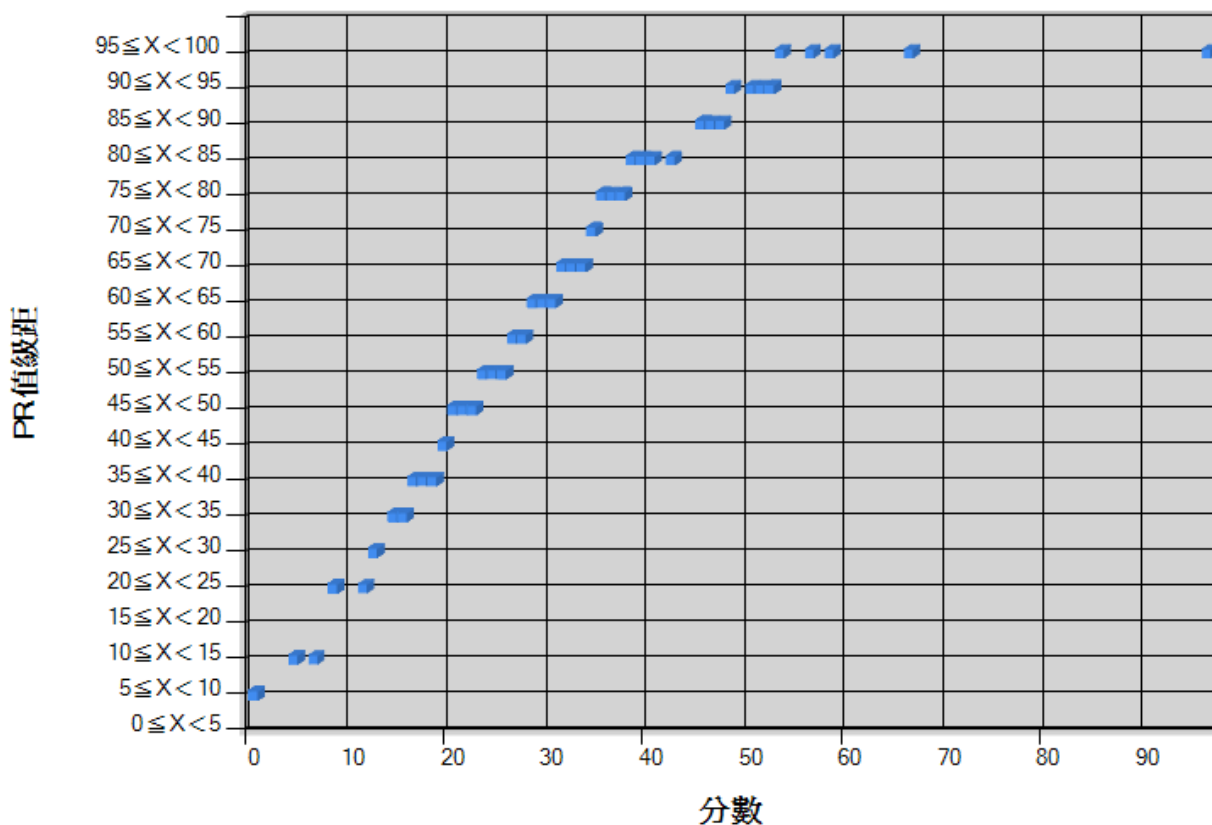


圖 7.1 自動控制分數、PR 值級距，該級距最高分及最低分分佈圖

附註：

1. 同分者以最高之排名計算 PR 值。
2. 所有科目均缺考者，不列入 PR 值計算，其成績及 PR 值均以 0 表示之。

自動控制分數、PR 值及人數分佈之分析表及圖

表 7.2 自動控制分數之分數級距，該級距最高分及最低分、級距人數及累計人數之分析表

考試科目	分數級距	該級距最高分	該級距最低分	級距人數	累計人數
自動控制	$95 \leq X < 100$	96	96	1	1
	$65 \leq X < 70$	66	66	1	2
	$55 \leq X < 60$	58	56	2	4
	$50 \leq X < 55$	53	50	6	10
	$45 \leq X < 50$	48	45	7	17
	$40 \leq X < 45$	42	40	3	20
	$35 \leq X < 40$	39	35	10	30
	$30 \leq X < 35$	34	30	14	44
	$25 \leq X < 30$	29	25	10	54
	$20 \leq X < 25$	24	20	11	65
	$15 \leq X < 20$	19	15	12	77
	$10 \leq X < 15$	14	11	11	88
	$5 \leq X < 10$	8	6	12	100
	$0 \leq X < 5$	4	0	15	115

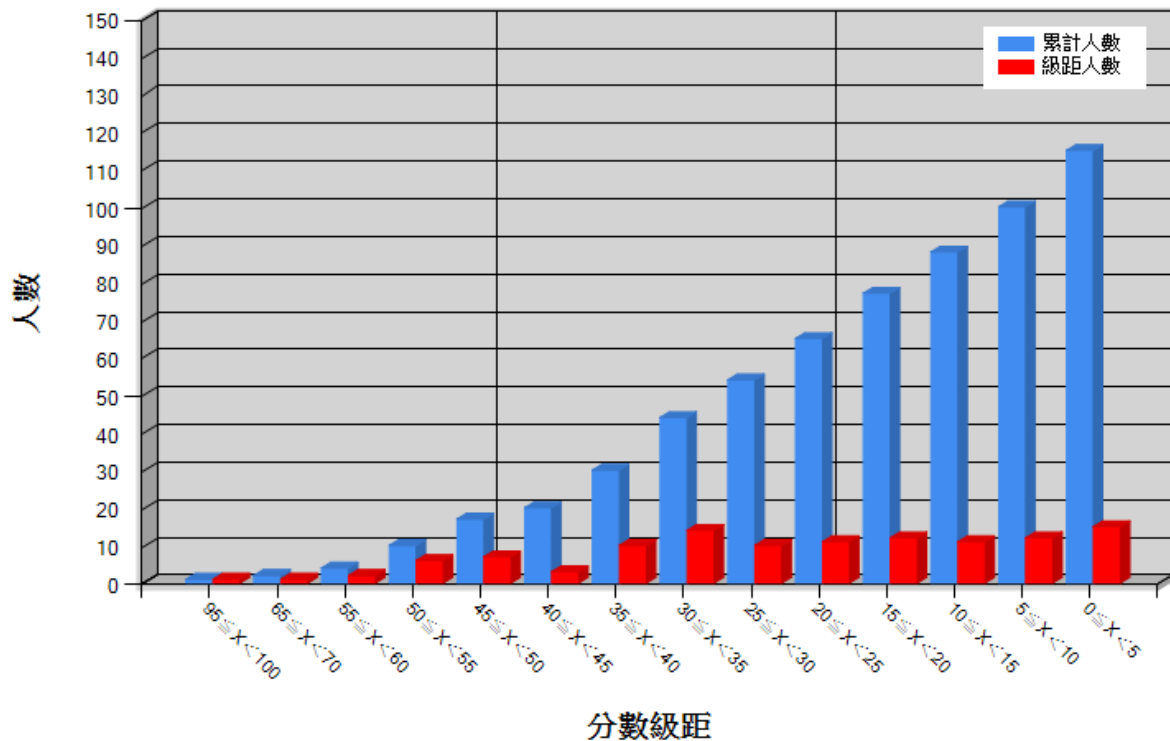


圖 7.2 自動控制分數之各分數級距，該級距之人數及累計人數之分佈圖

附註：

1. 同分者以最高之排名計算 PR 值。
2. 所有科目均缺考者，不列入 PR 值計算，其成績及 PR 值均以 0 表示之。