

## 英文分數、PR 值及人數分佈之分析表及圖

表 2.1 英文分數、PR 值級距，該級距最高分及最低分、級距人數及累計人數分析表

考試科目	PR 值級距	該級距最高分	該級距最低分	級距人數	累計人數
英文	$95 \leq X < 100$	100	100	7	7
	$90 \leq X < 95$	98	98	5	12
	$85 \leq X < 90$	96	95	14	26
	$75 \leq X < 80$	93	93	12	38
	$65 \leq X < 70$	92	91	4	42
	$60 \leq X < 65$	90	90	7	49
	$55 \leq X < 60$	89	88	4	53
	$50 \leq X < 55$	86	85	9	62
	$45 \leq X < 50$	84	84	1	63
	$40 \leq X < 45$	83	81	6	69
	$35 \leq X < 40$	80	79	5	74
	$30 \leq X < 35$	78	76	6	80
	$25 \leq X < 30$	75	72	7	87
	$20 \leq X < 25$	71	66	5	92
	$15 \leq X < 20$	65	55	9	101
	$10 \leq X < 15$	50	40	5	106
$5 \leq X < 10$	35	30	3	109	
$0 \leq X < 5$	25	0	6	115	

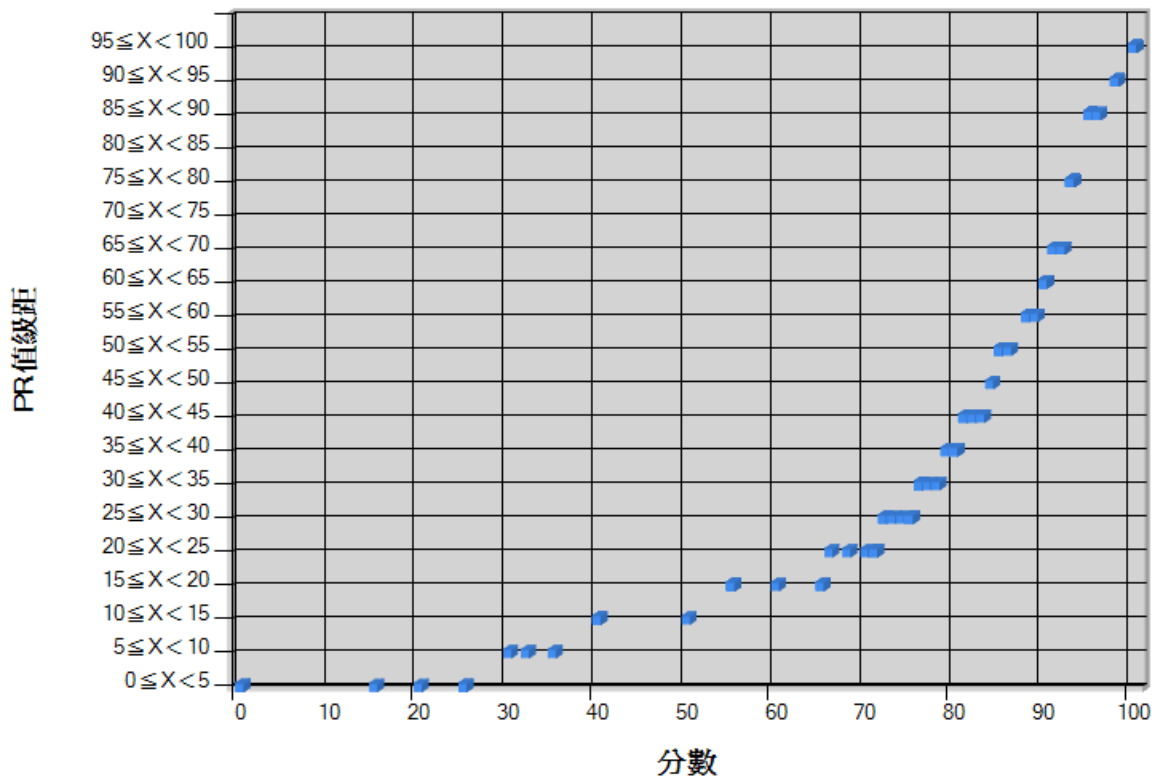


圖 2.1 英文分數、PR 值級距，該級距最高分及最低分分佈圖

附註：

1. 同分者以最高之排名計算 PR 值。
2. 所有科目均缺考者，不列入 PR 值計算，其成績及 PR 值均以 0 表示之。

## 英文分數、PR 值及人數分佈之分析表及圖

表 2.2 英文分數之分數級距，該級距最高分及最低分、級距人數及累計人數之分析表

考試科目	分數級距	該級距最高分	該級距最低分	級距人數	累計人數
英文	X=100	100	100	7	7
	$95 \leq X < 100$	98	95	19	26
	$90 \leq X < 95$	93	90	23	49
	$85 \leq X < 90$	89	85	13	62
	$80 \leq X < 85$	84	80	10	72
	$75 \leq X < 80$	79	75	11	83
	$70 \leq X < 75$	74	70	7	90
	$65 \leq X < 70$	68	65	4	94
	$60 \leq X < 65$	60	60	1	95
	$55 \leq X < 60$	55	55	6	101
	$50 \leq X < 55$	50	50	1	102
	$40 \leq X < 45$	40	40	4	106
	$35 \leq X < 40$	35	35	1	107
	$30 \leq X < 35$	32	30	2	109
	$25 \leq X < 30$	25	25	2	111
	$20 \leq X < 25$	20	20	1	112
	$15 \leq X < 20$	15	15	1	113
$0 \leq X < 5$	0	0	2	115	

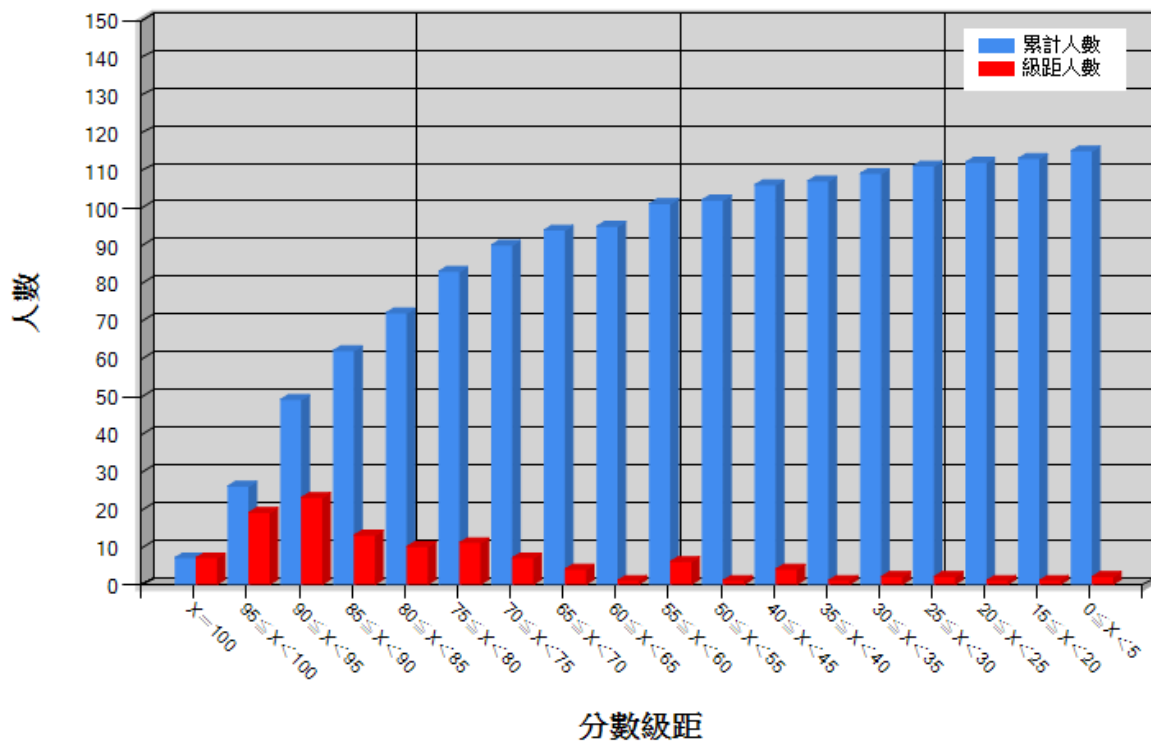


圖 2.2 英文分數之各分數級距，該級距之人數及累計人數之分佈圖

附註：

1. 同分者以最高之排名計算 PR 值。
2. 所有科目均缺考者，不列入 PR 值計算，其成績及 PR 值均以 0 表示之。