

除了英文以外 8 科領域科目總分、PR 值及人數分佈之分析表及圖

表 11.1 除了英文以外 8 科領域科目總分、PR 值級距，該級距最高分及最低分、級距人數及累計人數分析表

考試科目	PR 值級距	該級距最高分	該級距最低分	級距人數	累計人數
除了英文 以外8科領 域科目總 分	$95 \leq X < 100$	538	380	5	5
	$90 \leq X < 95$	377	364	6	11
	$85 \leq X < 90$	360	345	6	17
	$80 \leq X < 85$	338	329	6	23
	$75 \leq X < 80$	328	316	5	28
	$70 \leq X < 75$	313	302	7	35
	$65 \leq X < 70$	301	290	5	40
	$60 \leq X < 65$	288	273	6	46
	$55 \leq X < 60$	271	268	5	51
	$50 \leq X < 55$	264	252	6	57
	$45 \leq X < 50$	251	242	9	66
	$40 \leq X < 45$	235	231	3	69
	$35 \leq X < 40$	228	217	5	74
	$30 \leq X < 35$	214	203	7	81
	$25 \leq X < 30$	197	186	6	87
	$20 \leq X < 25$	185	174	5	92
	$15 \leq X < 20$	172	157	5	97
	$10 \leq X < 15$	153	133	6	103
$5 \leq X < 10$	106	65	6	109	
$0 \leq X < 5$	60	4	6	115	

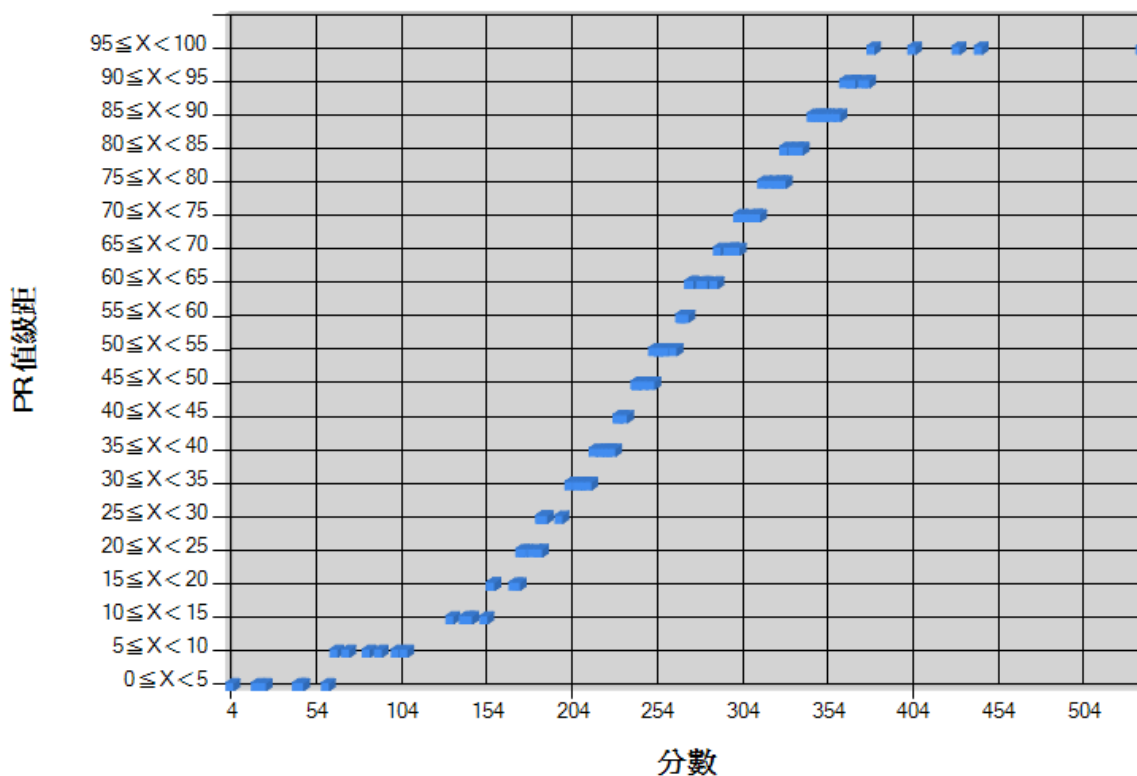


圖 11.1 除了英文以外 8 科領域科目總分、PR 值級距，該級距最高分及最低分分佈圖

附註：

1. 同分者以最高之排名計算 PR 值。
2. 所有科目均缺考者，不列入 PR 值計算，其成績及 PR 值均以 0 表示之。

除了英文以外 8 科領域科目總分、PR 值及人數分佈之分析表及圖

表 11.2 除了英文以外 8 科領域科目總分之分數級距，該級距最高分及最低分、級距人數及累計人數之分析表

考試科目	分數級距	該級距最高分	該級距最低分	級距人數	累計人數
除了英文 以外8科領 域科目總 分	$520 \leq X < 540$	538	538	1	1
	$440 \leq X < 460$	443	443	1	2
	$420 \leq X < 440$	430	430	1	3
	$400 \leq X < 420$	404	404	1	4
	$380 \leq X < 400$	380	380	1	5
	$360 \leq X < 380$	377	360	7	12
	$340 \leq X < 360$	357	345	5	17
	$320 \leq X < 340$	338	320	10	27
	$300 \leq X < 320$	316	301	9	36
	$280 \leq X < 300$	297	280	7	43
	$260 \leq X < 280$	274	264	9	52
	$240 \leq X < 260$	259	242	14	66
	$220 \leq X < 240$	235	221	7	73
	$200 \leq X < 220$	217	203	8	81
	$180 \leq X < 200$	197	181	9	90
	$160 \leq X < 180$	176	170	4	94
	$140 \leq X < 160$	157	141	8	102
	$120 \leq X < 140$	133	133	1	103
	$100 \leq X < 120$	106	101	2	105
	$80 \leq X < 100$	91	84	2	107
$60 \leq X < 80$	72	60	3	110	
$40 \leq X < 60$	45	43	2	112	
$20 \leq X < 40$	23	23	1	113	
$0 \leq X < 20$	19	4	2	115	

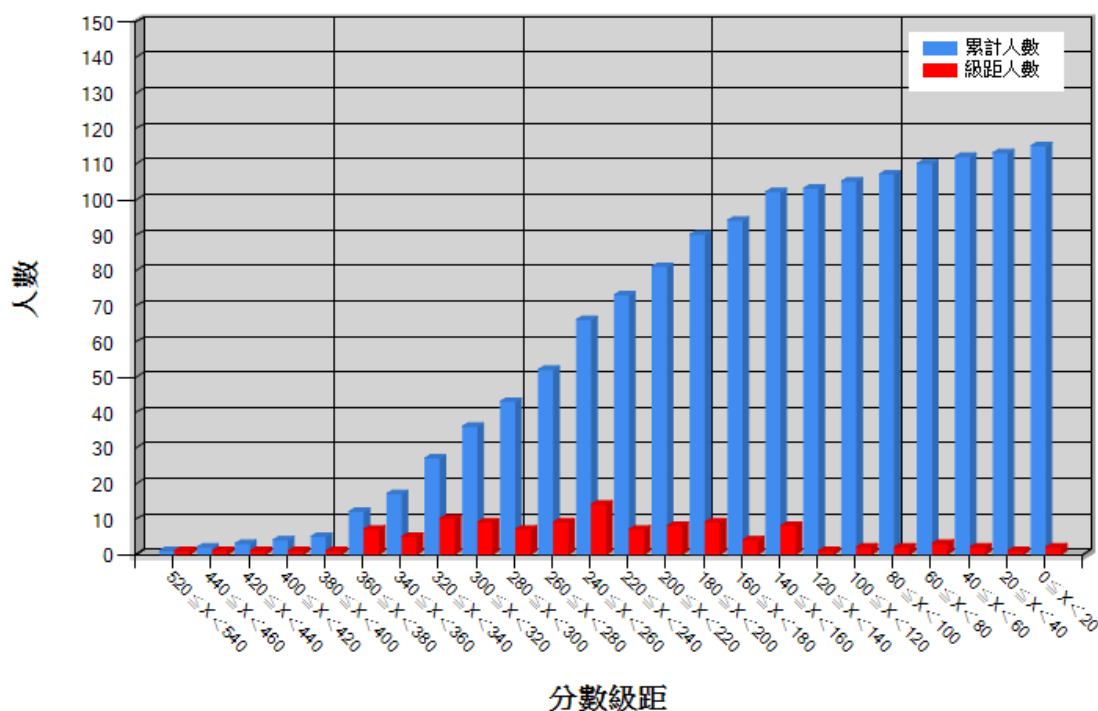


圖 11.2 除了英文以外 8 科領域科目總分之各分數級距，該級距之人數及累計人數之分佈圖

附註：

1. 同分者以最高之排名計算 PR 值。
2. 所有科目均缺考者，不列入 PR 值計算，其成績及 PR 值均以 0 表示之。