

動力學分數、PR 值及人數分佈之分析表及圖

表 4.1 動力學分數、PR 值級距，該級距最高分及最低分、級距人數及累計人數分析表

考試科目	PR 值級距	該級距最高分	該級距最低分	級距人數	累計人數
動力學	$95 \leq X < 100$	56	56	1	1
	$90 \leq X < 95$	55	49	2	3
	$85 \leq X < 90$	42	42	1	4
	$80 \leq X < 85$	40	36	2	6
	$75 \leq X < 80$	33	30	2	8
	$70 \leq X < 75$	29	29	1	9
	$65 \leq X < 70$	28	28	2	11
	$60 \leq X < 65$	27	27	1	12
	$55 \leq X < 60$	25	21	3	15
	$50 \leq X < 55$	17	17	2	17
	$40 \leq X < 45$	16	15	5	22
	$25 \leq X < 30$	14	13	2	24
	$20 \leq X < 25$	11	11	1	25
	$15 \leq X < 20$	10	8	4	29
	$5 \leq X < 10$	5	5	1	30
	$0 \leq X < 5$	3	3	2	32

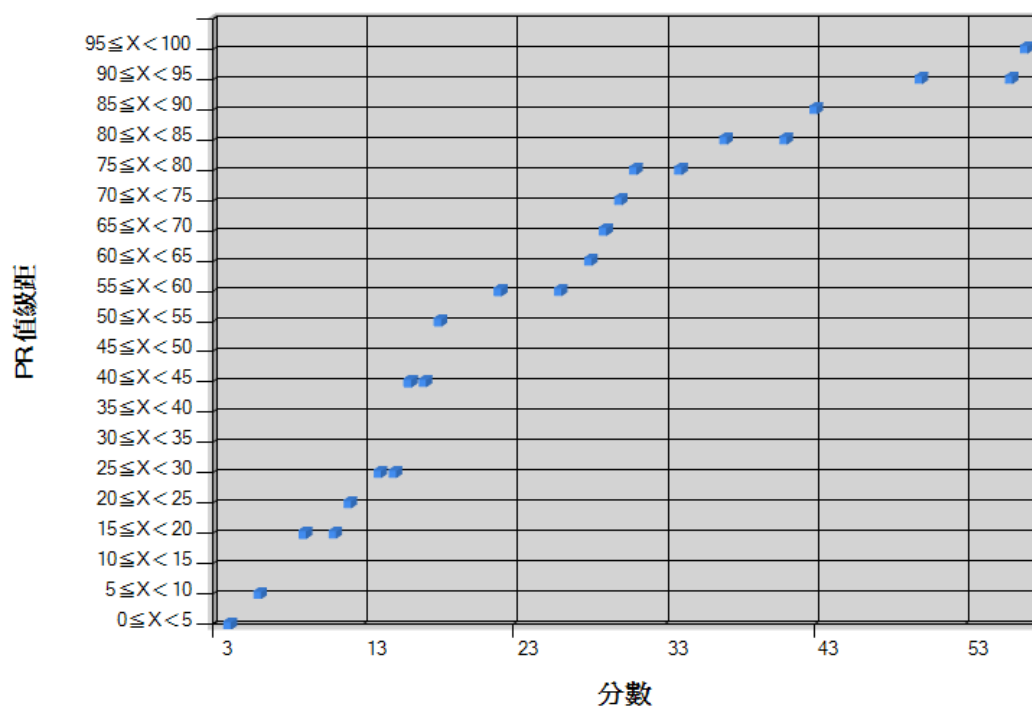


圖 4.1 動力學分數、PR 值級距，該級距最高分及最低分分佈圖

附註：

1. 同分者以最高之排名計算 PR 值。
2. 所有科目均缺考者，不列入 PR 值計算，其成績及 PR 值均以 0 表示之。

表 4.2 動力學分數之分數級距，該級距最高分及最低分、級距人數及累計人數之分析表

考試科目	分數級距	該級距最高分	該級距最低分	級距人數	累計人數
動力學	$55 \leq X < 60$	56	55	2	2
	$45 \leq X < 50$	49	49	1	3
	$40 \leq X < 45$	42	40	2	5
	$35 \leq X < 40$	36	36	1	6
	$30 \leq X < 35$	33	30	2	8
	$25 \leq X < 30$	29	25	5	13
	$20 \leq X < 25$	21	21	2	15
	$15 \leq X < 20$	17	15	7	22
	$10 \leq X < 15$	14	10	4	26
	$5 \leq X < 10$	8	5	4	30
	$0 \leq X < 5$	3	3	2	32

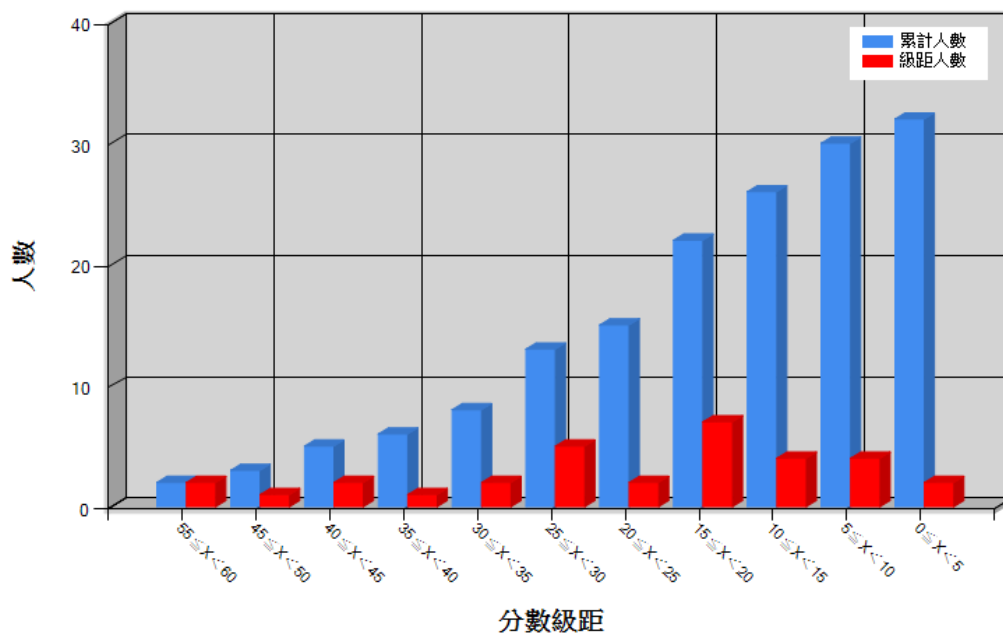


圖 4.2 動力學分數之各分數級距，該級距之人數及累計人數之分佈圖

附註：

1. 同分者以最高之排名計算 PR 值。
2. 所有科目均缺考者，不列入 PR 值計算，其成績及 PR 值均以 0 表示之。