

工程力學(含靜力學、材料力學)分數、PR 值及人數分佈之分析表及圖

表 3.1 工程力學(含靜力學、材料力學)分數、PR 值級距，該級距最高分及最低分、級距人數及累計人數分析表

考試科目	PR 值級距	該級距最高分	該級距最低分	級距人數	累計人數
工程力學(含靜力學、材料力學)	$95 \leq X < 100$	89	89	1	1
	$90 \leq X < 95$	87	83	2	3
	$85 \leq X < 90$	75	75	2	5
	$80 \leq X < 85$	74	74	1	6
	$75 \leq X < 80$	73	70	3	9
	$65 \leq X < 70$	67	63	2	11
	$60 \leq X < 65$	62	62	1	12
	$55 \leq X < 60$	61	60	2	14
	$50 \leq X < 55$	58	57	2	16
	$45 \leq X < 50$	56	56	1	17
	$40 \leq X < 45$	50	49	2	19
	$35 \leq X < 40$	48	48	1	20
	$30 \leq X < 35$	47	47	2	22
	$25 \leq X < 30$	45	45	2	24
	$20 \leq X < 25$	44	44	2	26
	$15 \leq X < 20$	43	43	1	27
	$10 \leq X < 15$	42	42	1	28
	$5 \leq X < 10$	40	38	2	30
$0 \leq X < 5$	34	33	2	32	

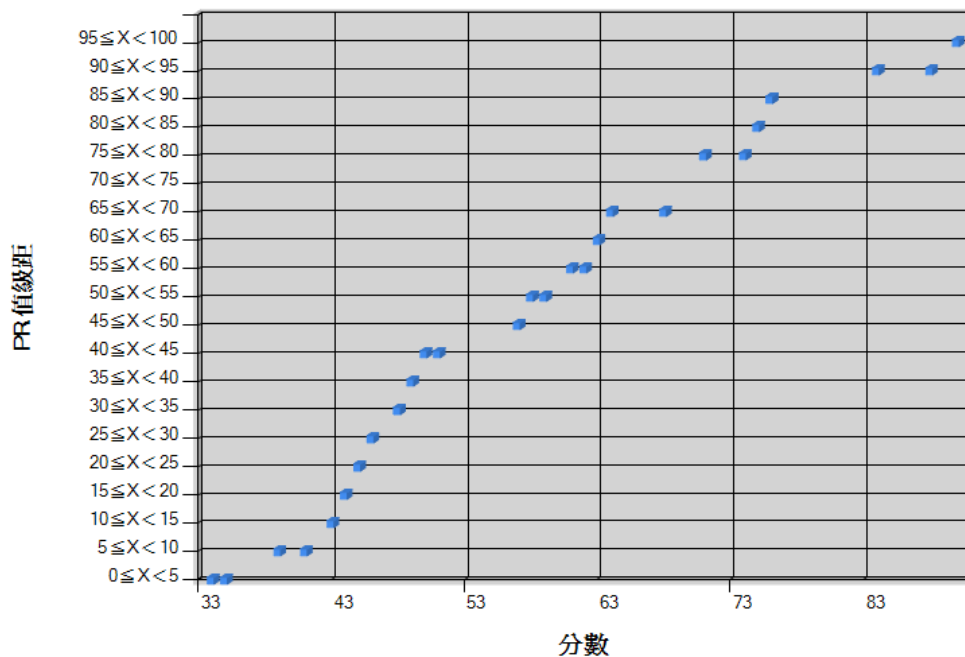


圖 3.1 工程力學(含靜力學、材料力學)分數、PR 值級距，該級距最高分及最低分分佈圖

附註：

1. 同分者以最高之排名計算 PR 值。
2. 所有科目均缺考者，不列入 PR 值計算，其成績及 PR 值均以 0 表示之。

表 3.2 工程力學(含靜力學、材料力學)分數之分數級距，該級距最高分及最低分、級距人數及累計人數之分析表

考試科目	分數級距	該級距最高分	該級距最低分	級距人數	累計人數
工程力學(含靜力學、材料力學)	$85 \leq X < 90$	89	87	2	2
	$80 \leq X < 85$	83	83	1	3
	$75 \leq X < 80$	75	75	2	5
	$70 \leq X < 75$	74	70	4	9
	$65 \leq X < 70$	67	67	1	10
	$60 \leq X < 65$	63	60	4	14
	$55 \leq X < 60$	58	56	3	17
	$50 \leq X < 55$	50	50	1	18
	$45 \leq X < 50$	49	45	6	24
	$40 \leq X < 45$	44	40	5	29
	$35 \leq X < 40$	38	38	1	30
	$30 \leq X < 35$	34	33	2	32

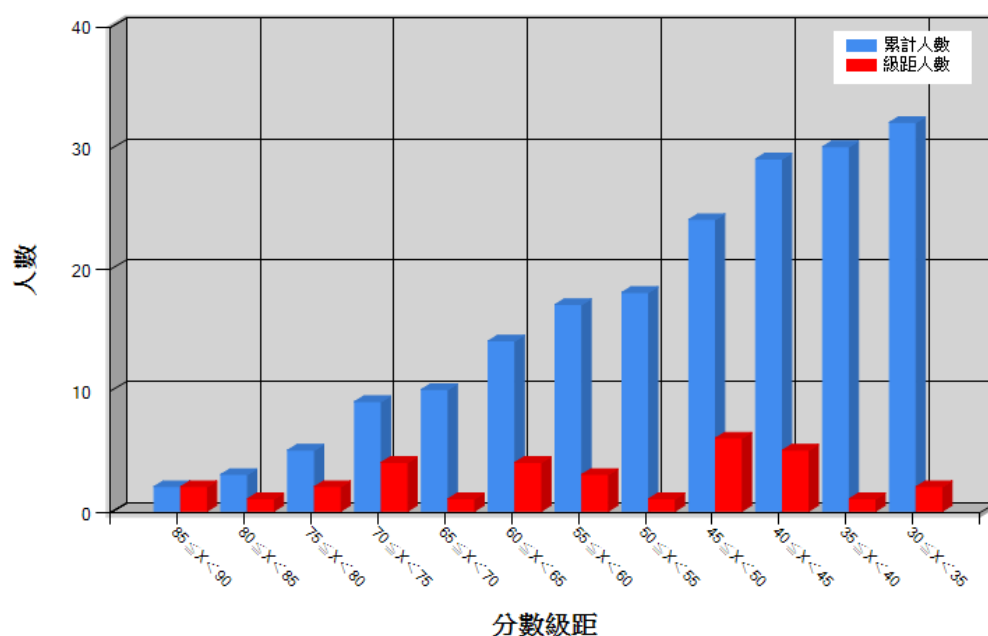


圖 3.2 工程力學(含靜力學、材料力學)分數之各分數級距，該級距之人數及累計人數之分佈圖

附註：

1. 同分者以最高之排名計算 PR 值。
2. 所有科目均缺考者，不列入 PR 值計算，其成績及 PR 值均以 0 表示之。