

工程數學分數、PR 值及人數分佈之分析表及圖

表 1.1 工程數學分數、PR 值級距，該級距最高分及最低分、級距人數及累計人數分析表

考試科目	PR 值級距	該級距最高分	該級距最低分	級距人數	累計人數
工程數學	$95 \leq X < 100$	78	78	1	1
	$90 \leq X < 95$	65	60	2	3
	$85 \leq X < 90$	55	55	1	4
	$80 \leq X < 85$	54	51	2	6
	$75 \leq X < 80$	45	45	3	9
	$65 \leq X < 70$	43	40	2	11
	$60 \leq X < 65$	38	38	1	12
	$55 \leq X < 60$	35	32	2	14
	$50 \leq X < 55$	30	28	2	16
	$45 \leq X < 50$	25	25	2	18
	$40 \leq X < 45$	19	19	2	20
	$30 \leq X < 35$	18	16	2	22
	$25 \leq X < 30$	15	12	2	24
	$20 \leq X < 25$	10	10	2	26
	$15 \leq X < 20$	7	7	1	27
	$10 \leq X < 15$	5	5	3	30
$0 \leq X < 5$	0	0	2	32	

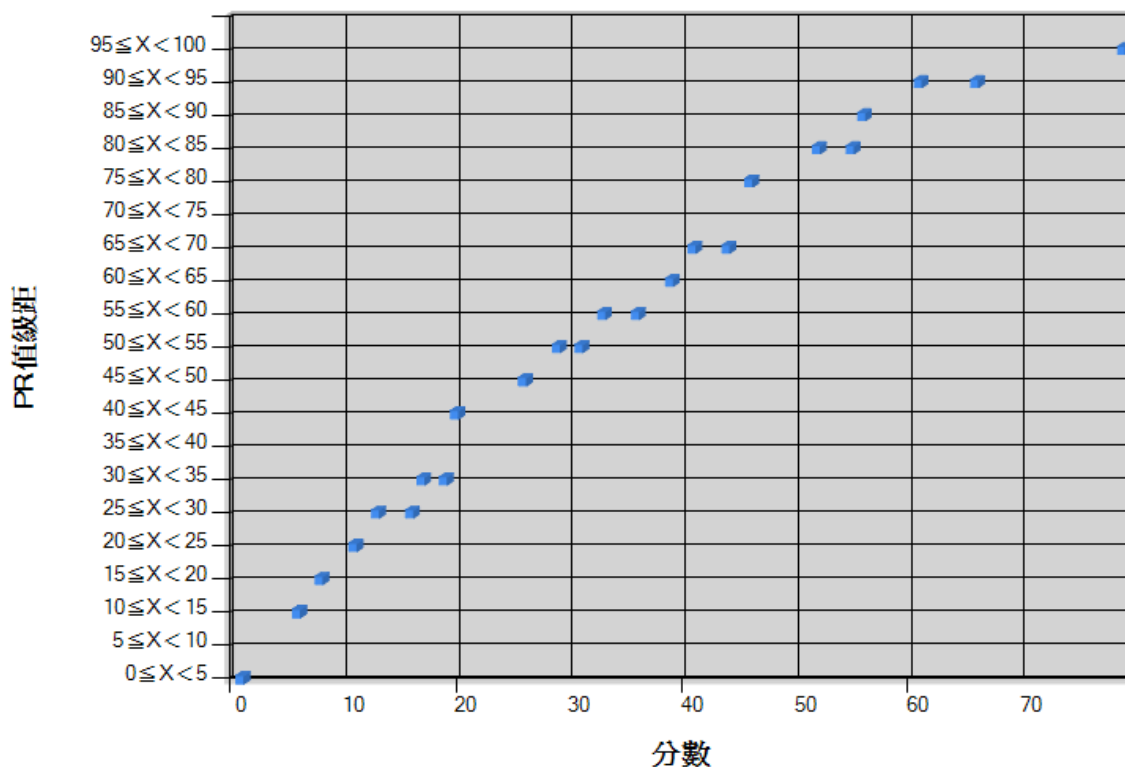


圖 1.1 工程數學分數、PR 值級距，該級距最高分及最低分分佈圖

附註：

1. 同分者以最高之排名計算 PR 值。
2. 所有科目均缺考者，不列入 PR 值計算，其成績及 PR 值均以 0 表示之。

表 1.2 工程數學分數之分數級距，該級距最高分及最低分、級距人數及累計人數之分析表

考試科目	分數級距	該級距最高分	該級距最低分	級距人數	累計人數
工程數學 考試科目	$75 \leq X < 80$	78	78	1	1
	$65 \leq X < 70$	65	65	1	2
	$60 \leq X < 65$	60	60	1	3
	$55 \leq X < 60$	55	55	1	4
	$50 \leq X < 55$	54	51	2	6
	$45 \leq X < 50$	45	45	3	9
	$40 \leq X < 45$	43	40	2	11
	$35 \leq X < 40$	38	35	2	13
	$30 \leq X < 35$	32	30	2	15
	$25 \leq X < 30$	28	25	3	18
	$15 \leq X < 20$	19	15	5	23
	$10 \leq X < 15$	12	10	3	26
	$5 \leq X < 10$	7	5	4	30
	$0 \leq X < 5$	0	0	2	32

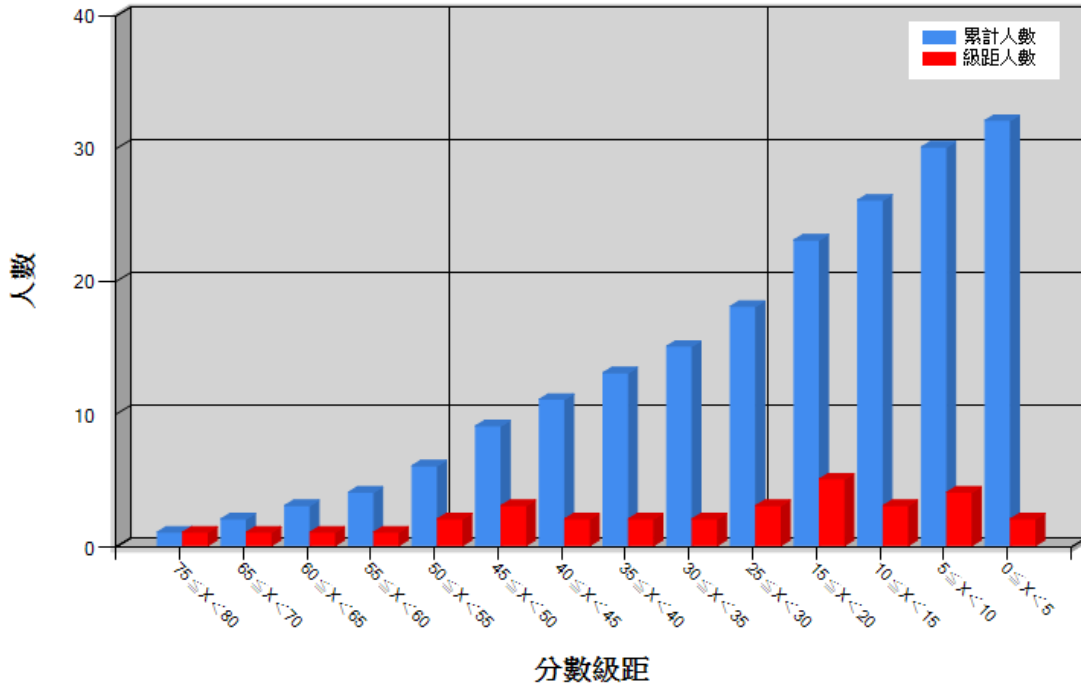


圖 1.2 工程數學分數之各分數級距，該級距之人數及累計人數之分佈圖

附註：

1. 同分者以最高之排名計算 PR 值。
2. 所有科目均缺考者，不列入 PR 值計算，其成績及 PR 值均以 0 表示之。