

機械製造(含工程材料)分數、PR 值及人數分佈之分析表及圖

表 6.1 機械製造(含工程材料)分數、PR 值級距，該級距最高分及最低分、級距人數及
累計人數分析表

考試科目	PR 值級距	該級距最高分	該級距最低分	級距人數	累計人數
機械製造(含工程材料)	$95 \leq X < 100$	72	72	1	1
	$90 \leq X < 95$	68	56	2	3
	$85 \leq X < 90$	54	54	1	4
	$80 \leq X < 85$	52	51	2	6
	$75 \leq X < 80$	50	49	3	9
	$65 \leq X < 70$	47	47	2	11
	$60 \leq X < 65$	46	46	1	12
	$55 \leq X < 60$	44	44	3	15
	$50 \leq X < 55$	43	43	4	19
	$35 \leq X < 40$	41	41	1	20
	$30 \leq X < 35$	40	38	2	22
	$25 \leq X < 30$	36	32	2	24
	$20 \leq X < 25$	28	28	2	26
	$15 \leq X < 20$	25	25	1	27
	$10 \leq X < 15$	20	20	1	28
	$5 \leq X < 10$	0	0	4	32

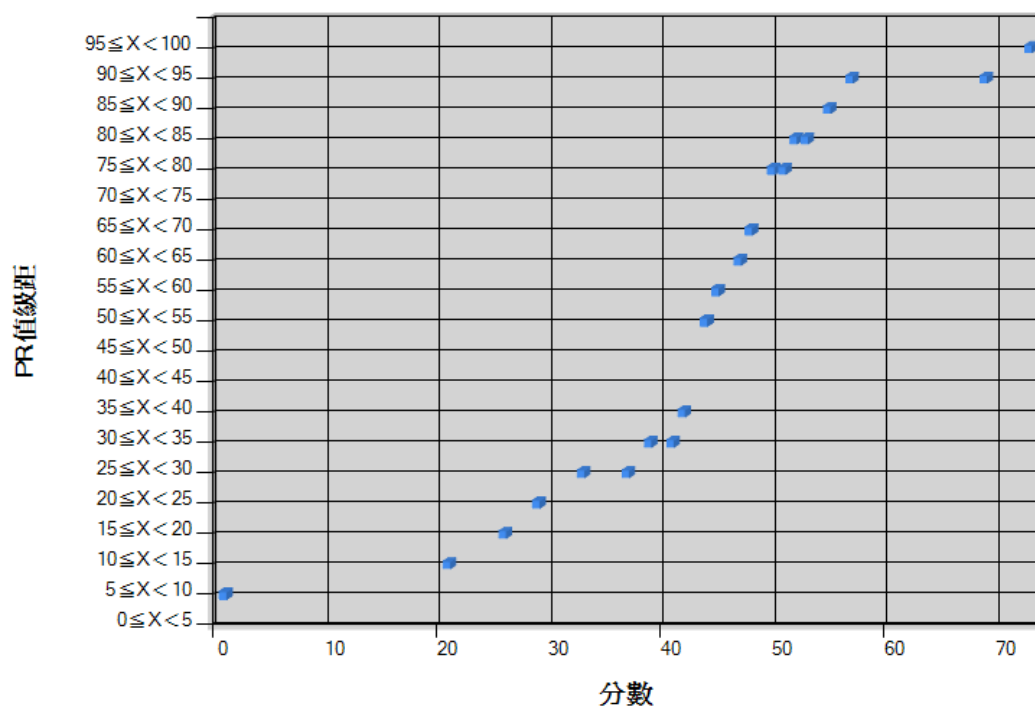


圖 6.1 機械製造(含工程材料)分數、PR 值級距，該級距最高分及最低分分佈圖

附註：

1. 同分者以最高之排名計算 PR 值。
2. 所有科目均缺考者，不列入 PR 值計算，其成績及 PR 值均以 0 表示之。

表 6.2 機械製造(含工程材料)分數之分數級距，該級距最高分及最低分、級距人數及累計人數之分析表

考試科目	分數級距	該級距最高分	該級距最低分	級距人數	累計人數
機械製造(含工程材料)	$70 \leq X < 75$	72	72	1	1
	$65 \leq X < 70$	68	68	1	2
	$55 \leq X < 60$	56	56	1	3
	$50 \leq X < 55$	54	50	4	7
	$45 \leq X < 50$	49	46	5	12
	$40 \leq X < 45$	44	40	9	21
	$35 \leq X < 40$	38	36	2	23
	$30 \leq X < 35$	32	32	1	24
	$25 \leq X < 30$	28	25	3	27
	$20 \leq X < 25$	20	20	1	28
	$0 \leq X < 5$	0	0	4	32

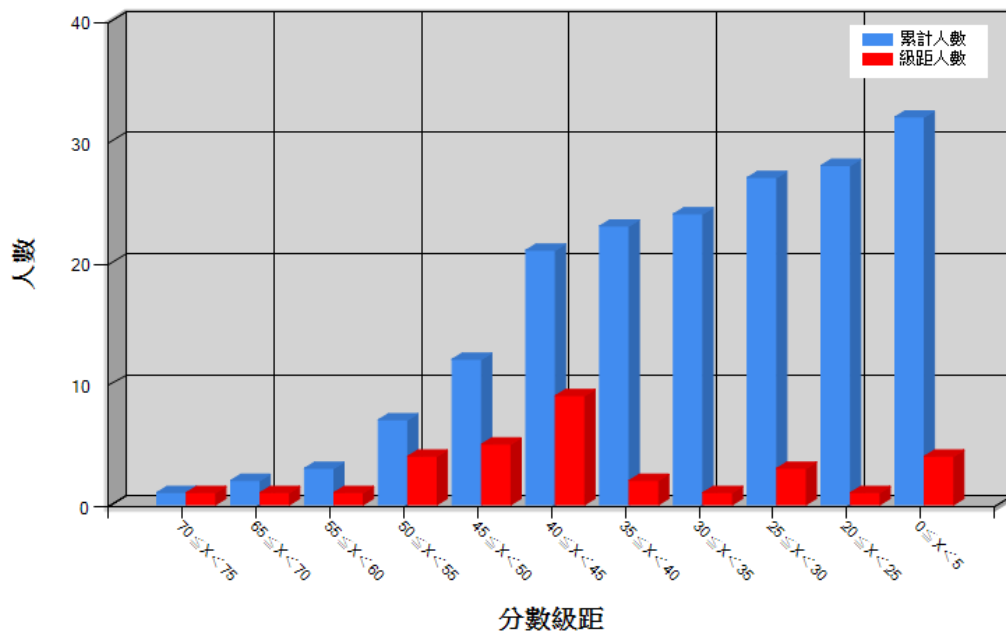


圖 6.2 機械製造(含工程材料)分數之各分數級距，該級距之人數及累計人數之分佈圖

附註：

1. 同分者以最高之排名計算 PR 值。
2. 所有科目均缺考者，不列入 PR 值計算，其成績及 PR 值均以 0 表示之。