

機械設計與機動學分數、PR 值及人數分佈之分析表及圖

表 5.1 機械設計與機動學分數、PR 值級距，該級距最高分及最低分、級距人數及累計人數分析表

考試科目	PR 值級距	該級距最高分	該級距最低分	級距人數	累計人數
機械設計與機動學	$95 \leq X < 100$	98	98	1	1
	$90 \leq X < 95$	92	86	3	4
	$80 \leq X < 85$	84	82	2	6
	$75 \leq X < 80$	80	80	2	8
	$70 \leq X < 75$	77	77	1	9
	$65 \leq X < 70$	76	76	4	13
	$55 \leq X < 60$	75	75	1	14
	$50 \leq X < 55$	69	64	2	16
	$45 \leq X < 50$	62	62	3	19
	$35 \leq X < 40$	60	60	2	21
	$30 \leq X < 35$	59	59	1	22
	$25 \leq X < 30$	58	56	2	24
	$20 \leq X < 25$	42	42	1	25
	$15 \leq X < 20$	40	32	2	27
	$10 \leq X < 15$	28	28	1	28
	$5 \leq X < 10$	0	0	4	32

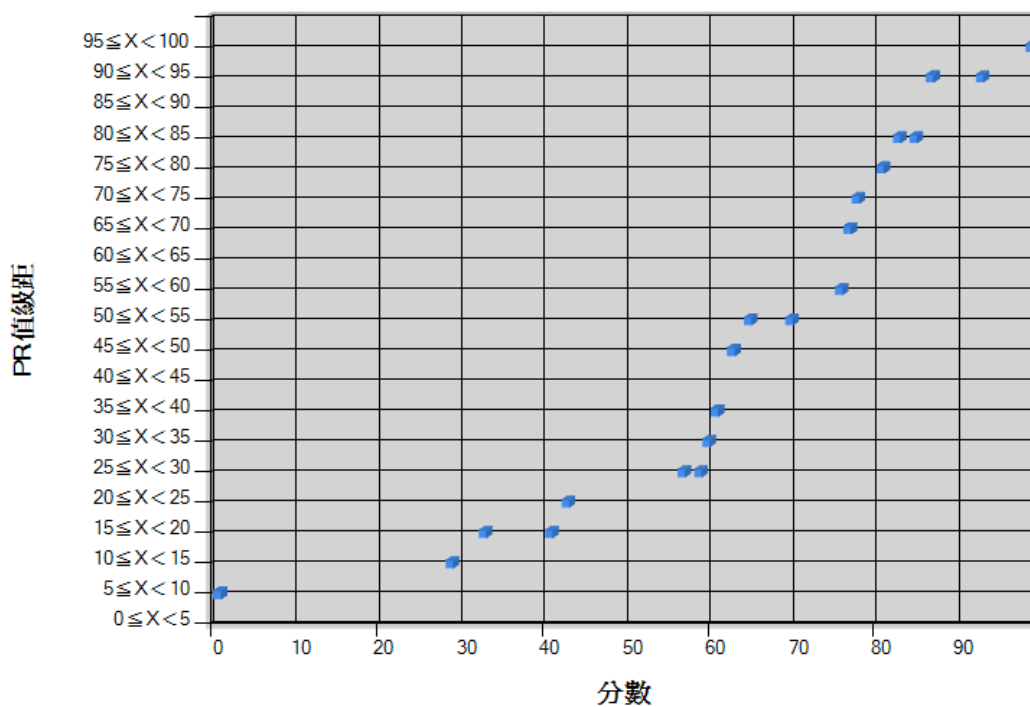


圖 5.1 機械設計與機動學分數、PR 值級距，該級距最高分及最低分分佈圖

附註：

1. 同分者以最高之排名計算 PR 值。
2. 所有科目均缺考者，不列入 PR 值計算，其成績及 PR 值均以 0 表示之。

表 5.2 機械設計與機動學分數之分數級距，該級距最高分及最低分、級距人數及累計人數之分析表

考試科目	分數級距	該級距最高分	該級距最低分	級距人數	累計人數
機械設計與機動學	$95 \leq X < 100$	98	98	1	1
	$90 \leq X < 95$	92	92	1	2
	$85 \leq X < 90$	86	86	2	4
	$80 \leq X < 85$	84	80	4	8
	$75 \leq X < 80$	77	75	6	14
	$65 \leq X < 70$	69	69	1	15
	$60 \leq X < 65$	64	60	6	21
	$55 \leq X < 60$	59	56	3	24
	$40 \leq X < 45$	42	40	2	26
	$30 \leq X < 35$	32	32	1	27
	$25 \leq X < 30$	28	28	1	28
	$0 \leq X < 5$	0	0	4	32

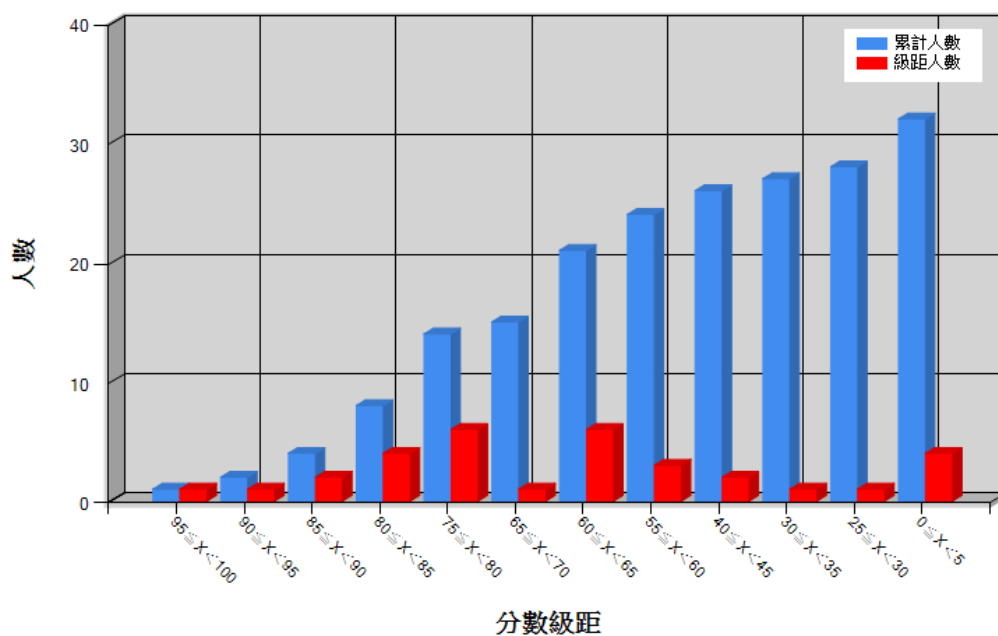


圖 5.2 機械設計與機動學分數之各分數級距，該級距之人數及累計人數之分佈圖

附註：

1. 同分者以最高之排名計算 PR 值。
2. 所有科目均缺考者，不列入 PR 值計算，其成績及 PR 值均以 0 表示之。