

流體力學分數、PR 值及人數分佈之分析表及圖

表 9.1 流體力學分數、PR 值級距，該級距最高分及最低分、級距人數及累計人數分析表

考試科目	PR 值級距	該級距最高分	該級距最低分	級距人數	累計人數
流體力學	$95 \leq X < 100$	80	80	1	1
	$90 \leq X < 95$	70	60	2	3
	$85 \leq X < 90$	55	55	4	7
	$75 \leq X < 80$	50	50	1	8
	$70 \leq X < 75$	45	45	1	9
	$65 \leq X < 70$	40	40	2	11
	$60 \leq X < 65$	35	35	2	13
	$55 \leq X < 60$	30	30	3	16
	$45 \leq X < 50$	25	25	7	23
	$25 \leq X < 30$	20	20	3	26
	$15 \leq X < 20$	0	0	6	32

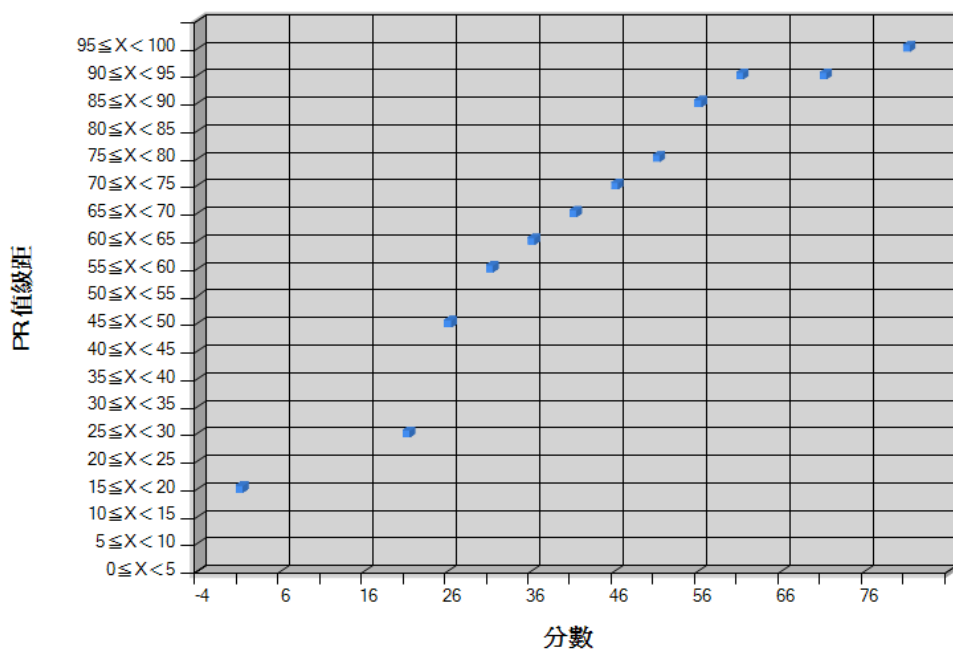


圖 9.1 流體力學分數、PR 值級距，該級距最高分及最低分分佈圖

附註：

1. 同分者以最高之排名計算 PR 值。
2. 所有科目均缺考者，不列入 PR 值計算，其成績及 PR 值均以 0 表示之。

表 9.2 流體力學分數之分數級距，該級距最高分及最低分、級距人數及累計人數之分析表

考試科目	分數級距	該級距最高分	該級距最低分	級距人數	累計人數
流體力學	$80 \leq X < 85$	80	80	1	1
	$70 \leq X < 75$	70	70	1	2
	$60 \leq X < 65$	60	60	1	3
	$55 \leq X < 60$	55	55	4	7
	$50 \leq X < 55$	50	50	1	8
	$45 \leq X < 50$	45	45	1	9
	$40 \leq X < 45$	40	40	2	11
	$35 \leq X < 40$	35	35	2	13
	$30 \leq X < 35$	30	30	3	16
	$25 \leq X < 30$	25	25	7	23
	$20 \leq X < 25$	20	20	3	26
	$0 \leq X < 5$	0	0	6	32

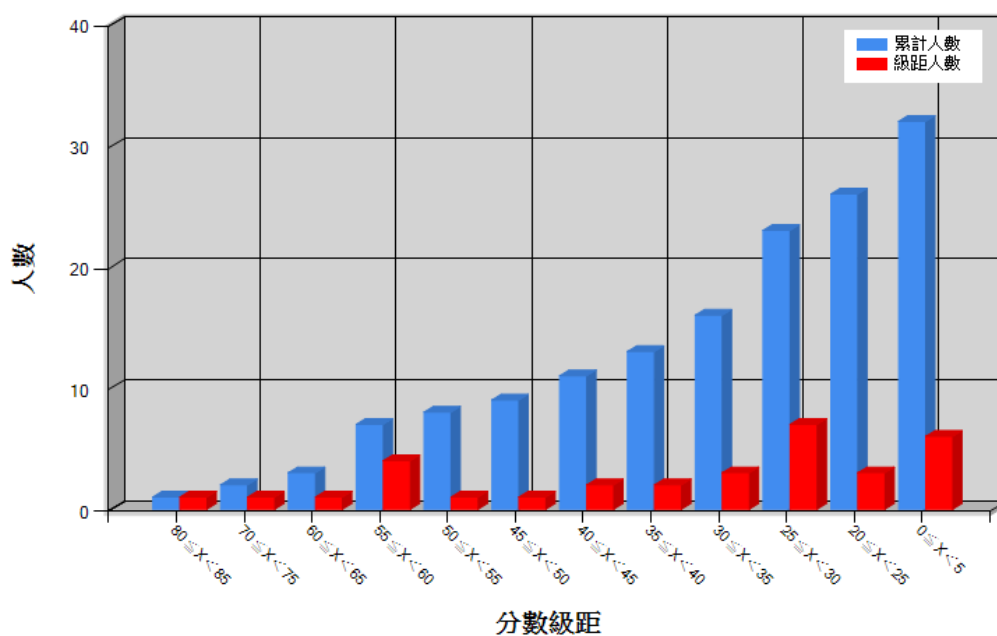


圖 9.2 流體力學分數之各分數級距，該級距之人數及累計人數之分佈圖

附註：

1. 同分者以最高之排名計算 PR 值。
2. 所有科目均缺考者，不列入 PR 值計算，其成績及 PR 值均以 0 表示之。