

熱力學(含熱傳)分數、PR 值及人數分佈之分析表及圖

表 8.1 熱力學(含熱傳)分數、PR 值級距，該級距最高分及最低分、級距人數及累計人數分析表

考試科目	PR 值級距	該級距最高分	該級距最低分	級距人數	累計人數
熱力學(含熱傳)	$95 \leq X < 100$	67	67	1	1
	$90 \leq X < 95$	62	60	2	3
	$85 \leq X < 90$	53	53	1	4
	$80 \leq X < 85$	31	30	2	6
	$75 \leq X < 80$	27	26	2	8
	$70 \leq X < 75$	24	24	1	9
	$65 \leq X < 70$	23	22	2	11
	$60 \leq X < 65$	21	21	2	13
	$55 \leq X < 60$	19	19	2	15
	$50 \leq X < 55$	17	17	1	16
	$45 \leq X < 50$	16	16	1	17
	$40 \leq X < 45$	14	14	2	19
	$35 \leq X < 40$	13	13	1	20
	$30 \leq X < 35$	12	12	2	22
	$25 \leq X < 30$	10	7	2	24
	$20 \leq X < 25$	0	0	8	32

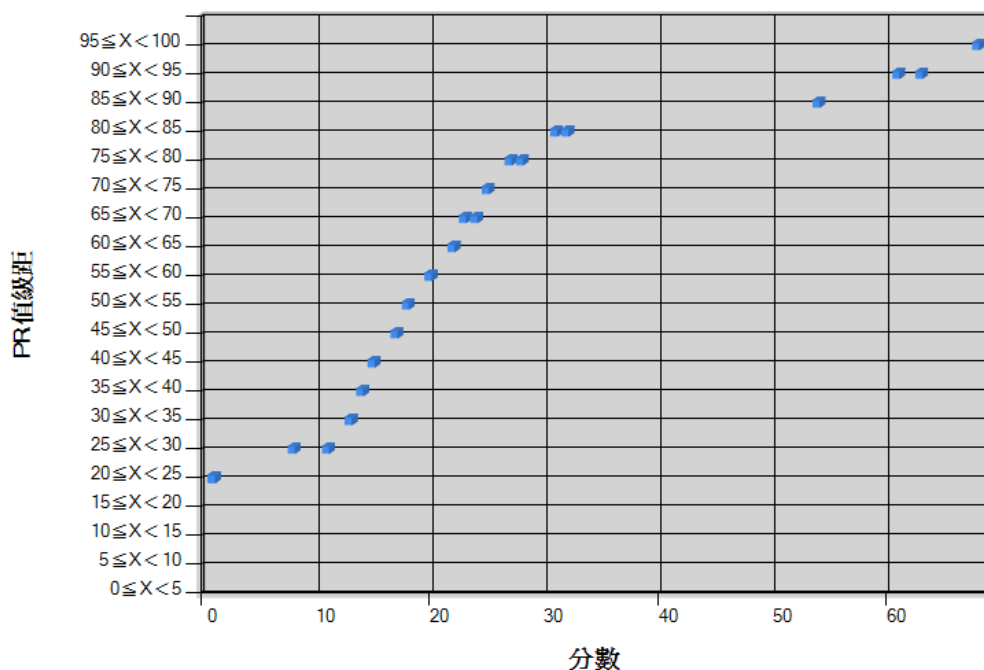


圖 8.1 熱力學(含熱傳)分數、PR 值級距，該級距最高分及最低分分佈圖

附註：

1. 同分者以最高之排名計算 PR 值。
2. 所有科目均缺考者，不列入 PR 值計算，其成績及 PR 值均以 0 表示之。

表 8.2 熱力學(含熱傳)分數之分數級距，該級距最高分及最低分、級距人數及累計人數之分析表

考試科目	分數級距	該級距最高分	該級距最低分	級距人數	累計人數
熱力學(含熱傳)	$65 \leq X < 70$	67	67	1	1
	$60 \leq X < 65$	62	60	2	3
	$50 \leq X < 55$	53	53	1	4
	$30 \leq X < 35$	31	30	2	6
	$25 \leq X < 30$	27	26	2	8
	$20 \leq X < 25$	24	21	5	13
	$15 \leq X < 20$	19	16	4	17
	$10 \leq X < 15$	14	10	6	23
	$5 \leq X < 10$	7	7	1	24
	$0 \leq X < 5$	0	0	8	32

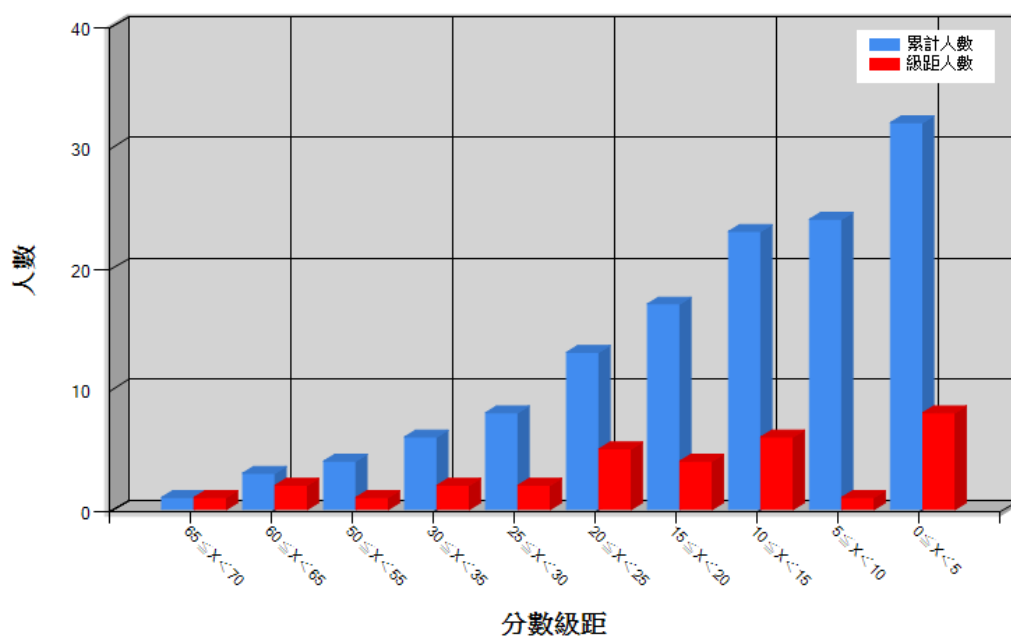


圖 8.2 熱力學(含熱傳)分數之各分數級距，該級距之人數及累計人數之分佈圖

附註：

1. 同分者以最高之排名計算 PR 值。
2. 所有科目均缺考者，不列入 PR 值計算，其成績及 PR 值均以 0 表示之。