

自動控制分數、PR 值及人數分佈之分析表及圖

表 7.1 自動控制分數、PR 值級距，該級距最高分及最低分、級距人數及累計人數分析表

考試科目	PR 值級距	該級距最高分	該級距最低分	級距人數	累計人數
自動控制	$95 \leq X < 100$	66	66	2	2
	$90 \leq X < 95$	49	49	1	3
	$85 \leq X < 90$	48	48	1	4
	$80 \leq X < 85$	46	39	2	6
	$75 \leq X < 80$	37	26	2	8
	$70 \leq X < 75$	25	25	1	9
	$65 \leq X < 70$	24	24	2	11
	$60 \leq X < 65$	22	22	1	12
	$55 \leq X < 60$	16	16	3	15
	$50 \leq X < 55$	15	15	1	16
	$45 \leq X < 50$	13	13	1	17
	$40 \leq X < 45$	12	12	2	19
	$35 \leq X < 40$	11	11	1	20
	$30 \leq X < 35$	8	8	3	23
	$25 \leq X < 30$	7	7	2	25
	$15 \leq X < 20$	6	4	2	27
	$10 \leq X < 15$	3	3	1	28
$5 \leq X < 10$	0	0	4	32	

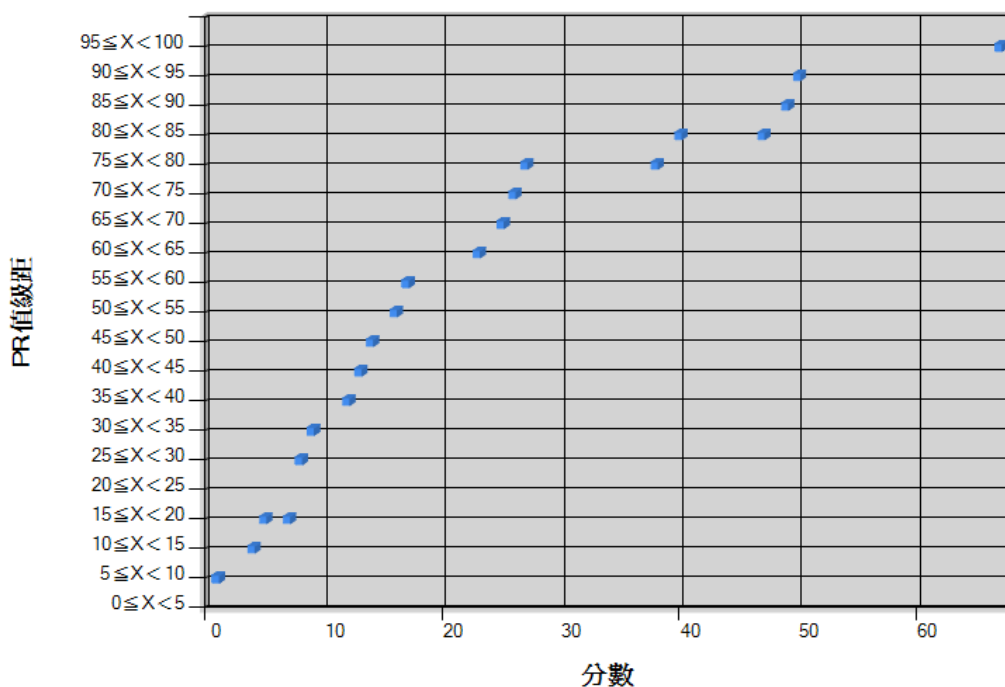


圖 7.1 自動控制分數、PR 值級距，該級距最高分及最低分分佈圖

附註：

1. 同分者以最高之排名計算 PR 值。
2. 所有科目均缺考者，不列入 PR 值計算，其成績及 PR 值均以 0 表示之。

表 7.2 自動控制分數之分數級距，該級距最高分及最低分、級距人數及累計人數之分析表

考試科目	分數級距	該級距最高分	該級距最低分	級距人數	累計人數
自動控制	$65 \leq X < 70$	66	66	2	2
	$45 \leq X < 50$	49	46	3	5
	$35 \leq X < 40$	39	37	2	7
	$25 \leq X < 30$	26	25	2	9
	$20 \leq X < 25$	24	22	3	12
	$15 \leq X < 20$	16	15	4	16
	$10 \leq X < 15$	13	11	4	20
	$5 \leq X < 10$	8	6	6	26
	$0 \leq X < 5$	4	0	6	32

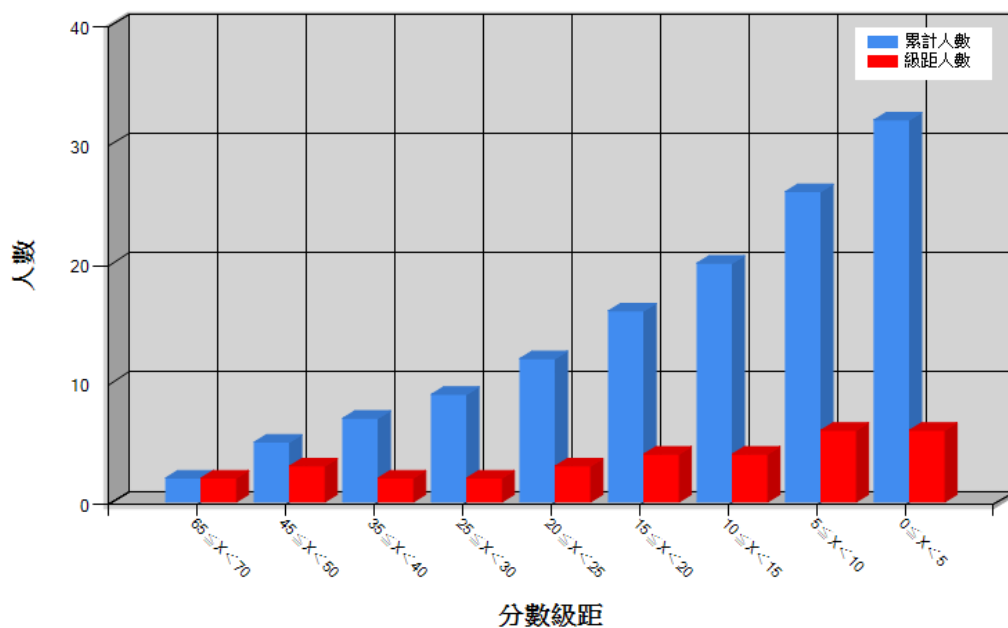


圖 7.2 自動控制分數之各分數級距，該級距之人數及累計人數之分佈圖

附註：

1. 同分者以最高之排名計算 PR 值。
2. 所有科目均缺考者，不列入 PR 值計算，其成績及 PR 值均以 0 表示之。