

除了英文以外 8 科領域科目總分、PR 值及人數分佈之分析表及圖
 表 11.1 除了英文以外 8 科領域科目總分、PR 值級距，該級距最高分及最低分、級距人數
 數及累計人數分析表

| 考試科目 | PR 值級距 | 該級距最高分 | 該級距最低分 | 級距人數 | 累計人數 |
|----------------------|-------------------|--------|--------|------|------|
| 除了英文以外 8 科 領域科目總分 | $95 \leq X < 100$ | 495 | 495 | 1 | 1 |
| | $90 \leq X < 95$ | 483 | 461 | 2 | 3 |
| | $85 \leq X < 90$ | 456 | 456 | 1 | 4 |
| | $80 \leq X < 85$ | 421 | 403 | 2 | 6 |
| | $75 \leq X < 80$ | 348 | 332 | 2 | 8 |
| | $70 \leq X < 75$ | 321 | 321 | 1 | 9 |
| | $65 \leq X < 70$ | 318 | 311 | 2 | 11 |
| | $60 \leq X < 65$ | 307 | 307 | 1 | 12 |
| | $55 \leq X < 60$ | 291 | 282 | 2 | 14 |
| | $50 \leq X < 55$ | 280 | 279 | 2 | 16 |
| | $45 \leq X < 50$ | 268 | 268 | 1 | 17 |
| | $40 \leq X < 45$ | 263 | 260 | 2 | 19 |
| | $35 \leq X < 40$ | 250 | 250 | 1 | 20 |
| | $30 \leq X < 35$ | 239 | 234 | 2 | 22 |
| | $25 \leq X < 30$ | 225 | 215 | 2 | 24 |
| | $20 \leq X < 25$ | 204 | 204 | 1 | 25 |
| | $15 \leq X < 20$ | 198 | 195 | 2 | 27 |
| | $10 \leq X < 15$ | 162 | 162 | 1 | 28 |
| | $5 \leq X < 10$ | 100 | 96 | 2 | 30 |
| $0 \leq X < 5$ | 88 | 77 | 2 | 32 | |

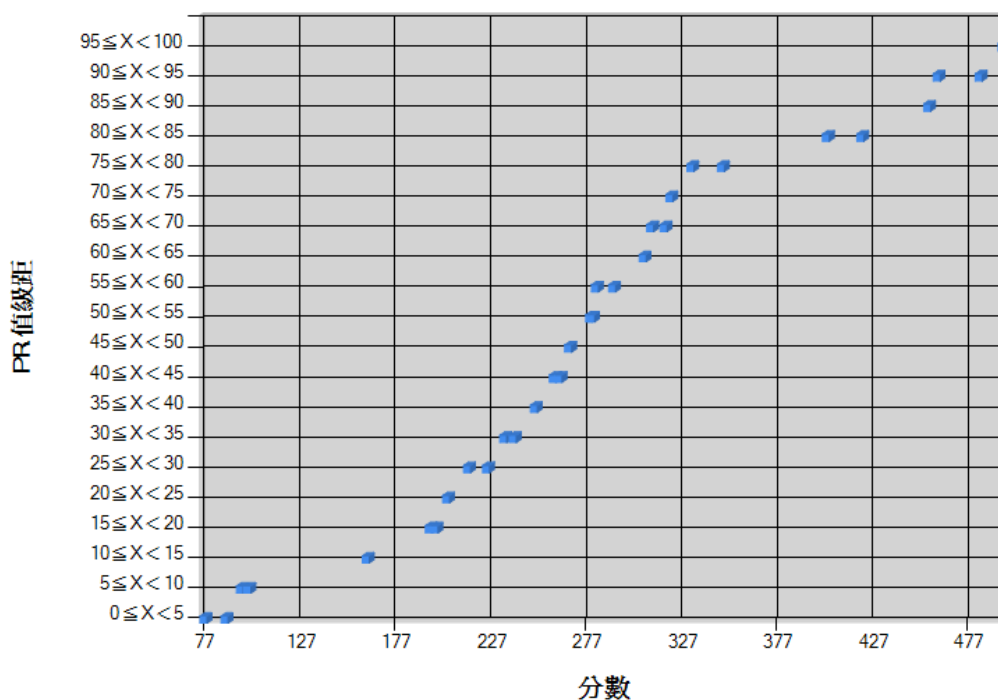


圖 11.1 除了英文以外 8 科領域科目總分、PR 值級距，該級距最高分及最低分分佈圖
 附註：

1. 同分者以最高之排名計算 PR 值。
2. 所有科目均缺考者，不列入 PR 值計算，其成績及 PR 值均以 0 表示之。

表 11.2 除了英文以外 8 科領域科目總分之分數級距，該級距最高分及最低分、級距人數及累計人數之分析表

| 考試科目 | 分數級距 | 該級距最高分 | 該級距最低分 | 級距人數 | 累計人數 |
|--------------------------|--------------------|--------|--------|------|------|
| 除了英文以外 8 科領域科目總分 考試科目 | $480 \leq X < 500$ | 495 | 483 | 2 | 2 |
| | $460 \leq X < 480$ | 461 | 461 | 1 | 3 |
| | $440 \leq X < 460$ | 456 | 456 | 1 | 4 |
| | $420 \leq X < 440$ | 421 | 421 | 1 | 5 |
| | $400 \leq X < 420$ | 403 | 403 | 1 | 6 |
| | $340 \leq X < 360$ | 348 | 348 | 1 | 7 |
| | $320 \leq X < 340$ | 332 | 321 | 2 | 9 |
| | $300 \leq X < 320$ | 318 | 307 | 3 | 12 |
| | $280 \leq X < 300$ | 291 | 280 | 3 | 15 |
| | $260 \leq X < 280$ | 279 | 260 | 4 | 19 |
| | $240 \leq X < 260$ | 250 | 250 | 1 | 20 |
| | $220 \leq X < 240$ | 239 | 225 | 3 | 23 |
| | $200 \leq X < 220$ | 215 | 204 | 2 | 25 |
| | $180 \leq X < 200$ | 198 | 195 | 2 | 27 |
| | $160 \leq X < 180$ | 162 | 162 | 1 | 28 |
| | $100 \leq X < 120$ | 100 | 100 | 1 | 29 |
| | $80 \leq X < 100$ | 96 | 88 | 2 | 31 |
| $60 \leq X < 80$ | 77 | 77 | 1 | 32 | |

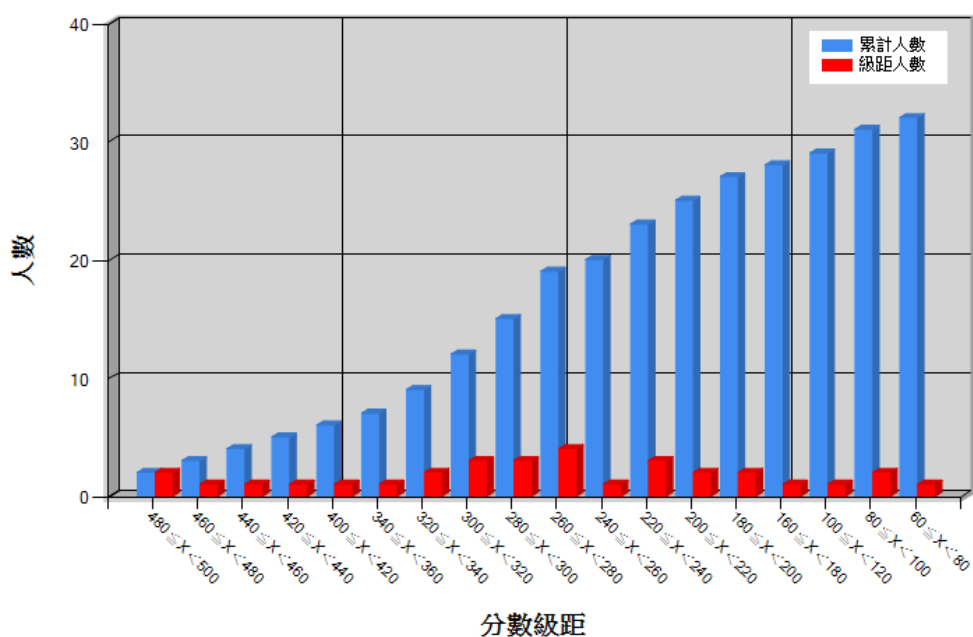


圖 11.2 除了英文以外 8 科領域科目總分之各分數級距，該級距之人數及累計人數之分佈圖

附註：

1. 同分者以最高之排名計算 PR 值。
2. 所有科目均缺考者，不列入 PR 值計算，其成績及 PR 值均以 0 表示之。