

9 科領域科目總分、PR 值及人數分佈之分析表及圖

表 10.19 科領域科目總分、PR 值級距，該級距最高分及最低分、級距人數及累計人數分析表

考試科目	PR 值級距	該級距最高分	該級距最低分	級距人數	累計人數
9 科領域科目總分	$95 \leq X < 100$	585	585	1	1
	$90 \leq X < 95$	558	541	2	3
	$85 \leq X < 90$	536	536	1	4
	$80 \leq X < 85$	506	473	2	6
	$75 \leq X < 80$	433	417	2	8
	$70 \leq X < 75$	403	403	1	9
	$65 \leq X < 70$	393	392	2	11
	$60 \leq X < 65$	391	391	1	12
	$55 \leq X < 60$	379	371	2	14
	$50 \leq X < 55$	362	345	2	16
	$45 \leq X < 50$	339	339	1	17
	$40 \leq X < 45$	328	328	2	19
	$35 \leq X < 40$	325	325	1	20
	$30 \leq X < 35$	309	290	2	22
	$25 \leq X < 30$	289	283	2	24
	$20 \leq X < 25$	280	280	1	25
	$15 \leq X < 20$	265	260	2	27
	$10 \leq X < 15$	227	227	1	28
$5 \leq X < 10$	156	127	2	30	
$0 \leq X < 5$	125	118	2	32	

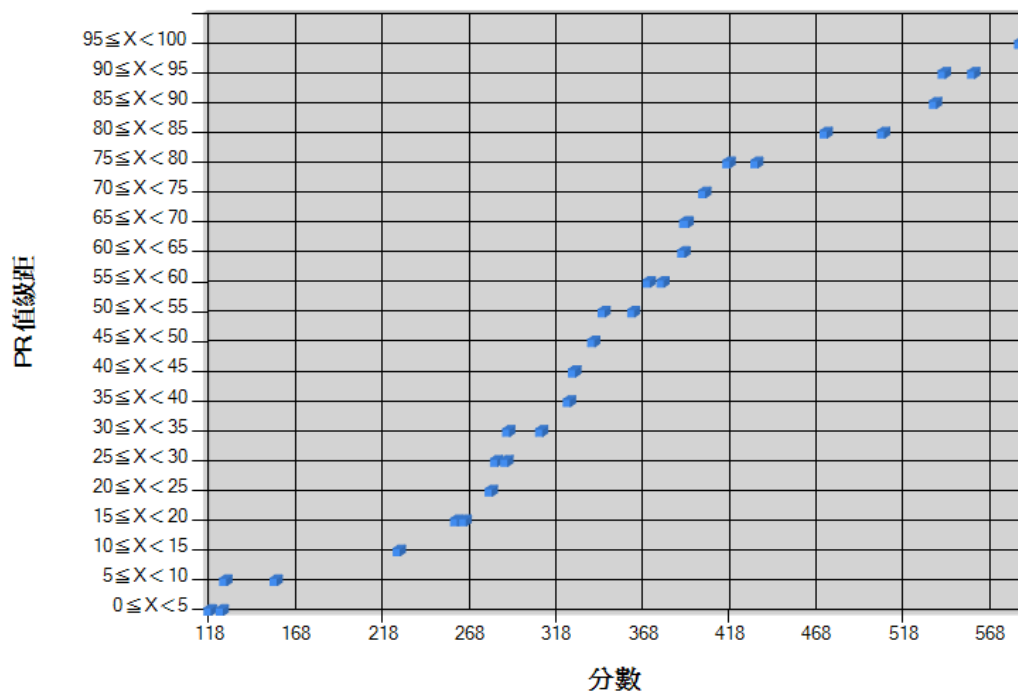


圖 10.19 科領域科目總分、PR 值級距，該級距最高分及最低分分佈圖

附註：

1. 同分者以最高之排名計算 PR 值。
2. 所有科目均缺考者，不列入 PR 值計算，其成績及 PR 值均以 0 表示之。

表 10.2 9 科領域科目總分之分數級距，該級距最高分及最低分、級距人數及累計人數之分析表

考試科目	分數級距	該級距最高分	該級距最低分	級距人數	累計人數
9 科領域科目總分 考試科目	$580 \leq X < 600$	585	585	1	1
	$540 \leq X < 560$	558	541	2	3
	$520 \leq X < 540$	536	536	1	4
	$500 \leq X < 520$	506	506	1	5
	$460 \leq X < 480$	473	473	1	6
	$420 \leq X < 440$	433	433	1	7
	$400 \leq X < 420$	417	403	2	9
	$380 \leq X < 400$	393	391	3	12
	$360 \leq X < 380$	379	362	3	15
	$340 \leq X < 360$	345	345	1	16
	$320 \leq X < 340$	339	325	4	20
	$300 \leq X < 320$	309	309	1	21
	$280 \leq X < 300$	290	280	4	25
	$260 \leq X < 280$	265	260	2	27
	$220 \leq X < 240$	227	227	1	28
	$140 \leq X < 160$	156	156	1	29
	$120 \leq X < 140$	127	125	2	31
	$100 \leq X < 120$	118	118	1	32

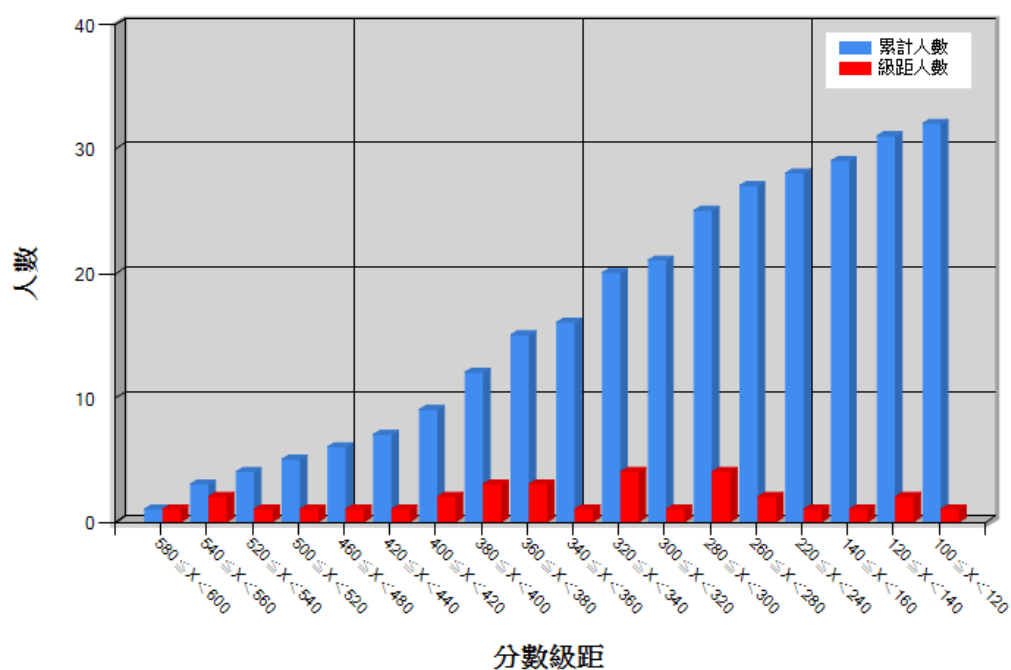


圖 10.2 9 科領域科目總分之各分數級距，該級距之人數及累計人數之分佈圖

附註：

1. 同分者以最高之排名計算 PR 值。
2. 所有科目均缺考者，不列入 PR 值計算，其成績及 PR 值均以 0 表示之。