

9 科領域科目總分、PR 值及人數分佈之分析表及圖

表 10.19 科領域科目總分、PR 值級距，該級距最高分及最低分、級距人數及累計人數分析表

考試科目	PR 值級距	該級距最高分	該級距最低分	級距人數	累計人數
9科領域科目總分	$95 \leq X < 100$	633	476	5	5
	$90 \leq X < 95$	475	453	6	11
	$85 \leq X < 90$	451	431	6	17
	$80 \leq X < 85$	428	416	6	23
	$75 \leq X < 80$	415	403	5	28
	$70 \leq X < 75$	399	390	6	34
	$65 \leq X < 70$	388	367	6	40
	$60 \leq X < 65$	365	357	6	46
	$55 \leq X < 60$	351	346	5	51
	$50 \leq X < 55$	345	332	7	58
	$45 \leq X < 50$	331	322	5	63
	$40 \leq X < 45$	321	307	6	69
	$35 \leq X < 40$	306	302	5	74
	$30 \leq X < 35$	301	282	6	80
	$25 \leq X < 30$	281	258	6	86
	$20 \leq X < 25$	257	233	6	92
	$15 \leq X < 20$	229	226	6	98
	$10 \leq X < 15$	221	181	5	103
	$5 \leq X < 10$	177	134	6	109
	$0 \leq X < 5$	131	23	6	115

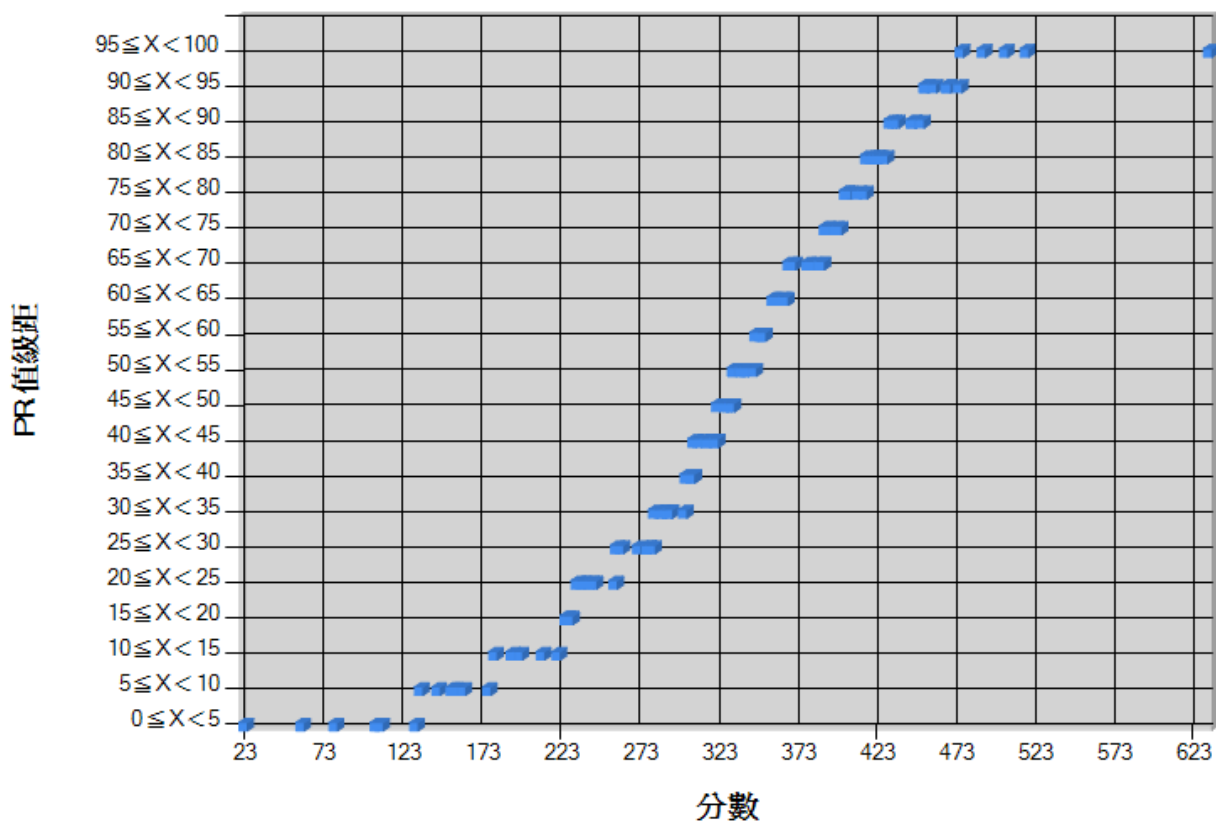


圖 10.19 科領域科目總分、PR 值級距，該級距最高分及最低分分佈圖

附註：

1. 同分者以最高之排名計算 PR 值。
2. 所有科目均缺考者，不列入 PR 值計算，其成績及 PR 值均以 0 表示之。

9 科領域科目總分、PR 值及人數分佈之分析表及圖

表 10.2 9 科領域科目總分之分數級距，該級距最高分及最低分、級距人數及累計人數之分析表

考試科目	分數級距	該級距最高分	該級距最低分	級距人數	累計人數
9科領域科目總分	$620 \leq X < 640$	633	633	1	1
	$500 \leq X < 520$	517	504	2	3
	$480 \leq X < 500$	490	490	1	4
	$460 \leq X < 480$	476	467	4	8
	$440 \leq X < 460$	459	445	6	14
	$420 \leq X < 440$	435	422	7	21
	$400 \leq X < 420$	419	403	7	28
	$380 \leq X < 400$	399	382	9	37
	$360 \leq X < 380$	379	363	6	43
	$340 \leq X < 360$	359	340	11	54
	$320 \leq X < 340$	338	321	11	65
	$300 \leq X < 320$	316	301	10	75
	$280 \leq X < 300$	292	281	6	81
	$260 \leq X < 280$	278	261	4	85
	$240 \leq X < 260$	258	242	4	89
	$220 \leq X < 240$	237	221	10	99
	$200 \leq X < 220$	211	211	1	100
	$180 \leq X < 200$	197	181	3	103
	$160 \leq X < 180$	177	161	2	105
	$140 \leq X < 160$	156	145	3	108
$120 \leq X < 140$	134	131	2	110	
$100 \leq X < 120$	109	106	2	112	
$80 \leq X < 100$	80	80	1	113	
$40 \leq X < 60$	59	59	1	114	
$20 \leq X < 40$	23	23	1	115	

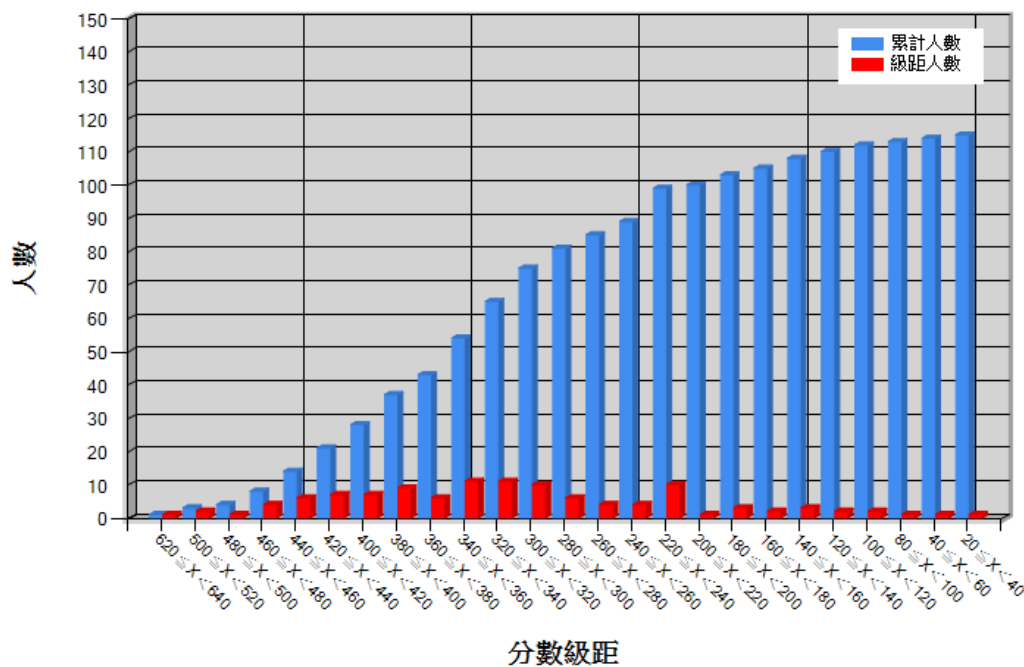


圖 10.2 9 科領域科目總分之各分數級距，該級距之人數及累計人數之分佈圖

附註：

1. 同分者以最高之排名計算 PR 值。
2. 所有科目均缺考者，不列入 PR 值計算，其成績及 PR 值均以 0 表示之。